



五矿期货有限公司
MINMETALS FUTURES CO.,LTD



有色金属早报

2023/08/23

有色金属小组

吴坤金

从业资格号：F3036210

交易咨询号：Z0015924

0755-23375135

wkj@wkqh.cn

王震宇

从业资格号：F3082524

交易咨询号：Z0018567

0755-23375132

wangzy@wkqh.cn

钟靖

从业资格号：F3035267

0755-23375125

zhongj@wkqh.cn

铜：国内权益市场探低回升，市场情绪改善，昨日铜价延续反弹，伦铜收涨0.88%至8361美元/吨，沪铜主力合约收至69030元/吨。产业层面，昨日LME库存增加100至95425吨，注销仓单占比维持低位，Cash/3M贴水31.8美元/吨。国内方面，昨日上海地区现货升水下调至325元/吨，进口货源补充造成升水报价下调，成交环比改善。进出口方面，昨日国内现货进口盈利缩至250元/吨左右，洋山铜溢价续升。废铜方面，昨日国内精废价差缩至750元/吨左右，废铜供需延续偏紧。价格层面，政治局会议相关政策仍在落地路上，叠加人民币逐渐见底回升，国内情绪面不算悲观，海外权益市场继续调整，乐观情绪降温。产业上看短期需求改善导致铜库存低位去化，价格支撑较强，而冶炼厂结束检修有望带来供应增量，短期关注国内需求持续性以及进口铜补充情况，铜价或延续区间震荡，外盘可能相对走强。今日沪铜主力运行区间参考：68200-69200元/吨。

铝：沪铝主力合约报收18675元/吨（截止昨日下午三点），涨幅1.00%。SMM现货A00铝报均价18680元/吨。A00铝锭升贴水平均价150。铝期货仓单30260吨，较前一日下降649吨。LME铝库存529775吨，增加38725吨。2023年8月21日，SMM统计国内电解铝锭社会库存49.1万吨，较上周四库存增加0.1万吨，较2022年8月历史同期库存下降19.2万吨，仍继续位于近五年同期低位。周末国内铝锭到货补充力度加强，入库量环比上周末约增加三分之一，在国内铝锭出库同样出现回暖的情况下，近期铝锭库存持稳小升。据SMM统计数据显示，2023年7月份（31天）国内电解铝产量356.8万吨，同比增长1.95%。据海关数据显示，2023年1-7月原铝进口总量为60.2万吨，同比增长142.52%；出口总量为8.03万吨，同比增减少56.42%；净进口总量达52.17万吨，同比增加715.79%。其中，2023年7月原铝进口总量为11.66万吨，同比增长128.40%；出口总量为2.27万吨，同比增长199.77%；净进口总量达9.39万吨，同比增加116.36%。后续预计铝价将维持震荡走势，国内参考运行区间：17800-18800元。海外参考运行区间：2100美元-2400美元。

锡：沪锡主力合约报收219280元/吨，涨幅1.93%（截止昨日下午三点）。国内，上期所期货注册仓单增加38吨，现为7841吨。LME库存下降25吨，现为6065吨。长江有色锡1#的平均价为219750元/吨。上游云南40%锡精矿报收204750元/吨。据中国海关最新公布的数据与安泰科折算，锡精矿进口方面，2023年7月我国锡精矿进口实物量30875吨，折金属量6128.4吨，环比小幅增长3.8%。2023年7月我国进口精锡2173吨，环比小幅下滑2.4%，同比上涨52.0%，其中来自印尼的进口锡锭占进口总量降至70%左右；7月出口精锡1008吨，环比下滑11.7%，同比上涨12.9%。沪锡主力合约参考运行区间：200000-250000。海外LME-3M锡参考运行区间：22000美元-29000美元。

镍：周二，LME镍库存持平，Cash/3M高贴水维持。价格方面，LME镍三月合约涨2.2%，沪镍主力合约涨1.75%。

国内基本面方面，周二现货价格报167500~172600元/吨，俄镍现货对09合约升水1100元/吨，金川镍现货升水4100元/吨。进出口方面，根据模型测算，镍板进口窗口打开但预期进口量仍难大幅增加，终端下游需求斜率上升持续缓慢累库压力不减。镍铁方面，印尼和国内镍铁产量增长持续，但短期旺季需求预期回暖仍驱动镍铁基本面改善。综合来看，原生镍市场基本面边际改善但整体现实维持供应过剩态势，关注海外国内宏观预期波动和印尼产业政策对价格影响。不锈钢需求方面，上周无锡佛山社会库存去库，终端需求边际回暖和成本抬升预期仍驱动现货和期货主力合约价格偏强震荡。短期关注国内经济刺激政策和海外宏观波动等因素对弱产业链基本面下价格影响，中期关注中国和印尼中间品和镍板新增产能释放进度。

预计沪镍主力合约震荡走势为主，运行区间参考150000~180000元/吨。

碳酸锂：碳酸锂现货昨日延续平稳，SMM电池级碳酸锂报价210000-240000元，工业级碳酸锂报价202000-220000元。碳酸锂期货合约小幅下跌，LC2401合约收盘价198300元，较前日-1.42%，主力合约报价与现货贴水26700元。SMM海外进口SC6锂精矿报价3100-3530美元/吨，均价较前日跌0.15%。锂价企稳，中下游询价增多，但仍维持观望为主，实际拿货慎重。消费端虽尚未释放增长信号，但市场预期中下游即将为旺季备货，部分现货商挺价情绪恢复。碳酸锂现货价格延续大跌走势缺乏驱动，今日国内电池级碳酸锂现货价格参考运行区间220000-230000元/吨。

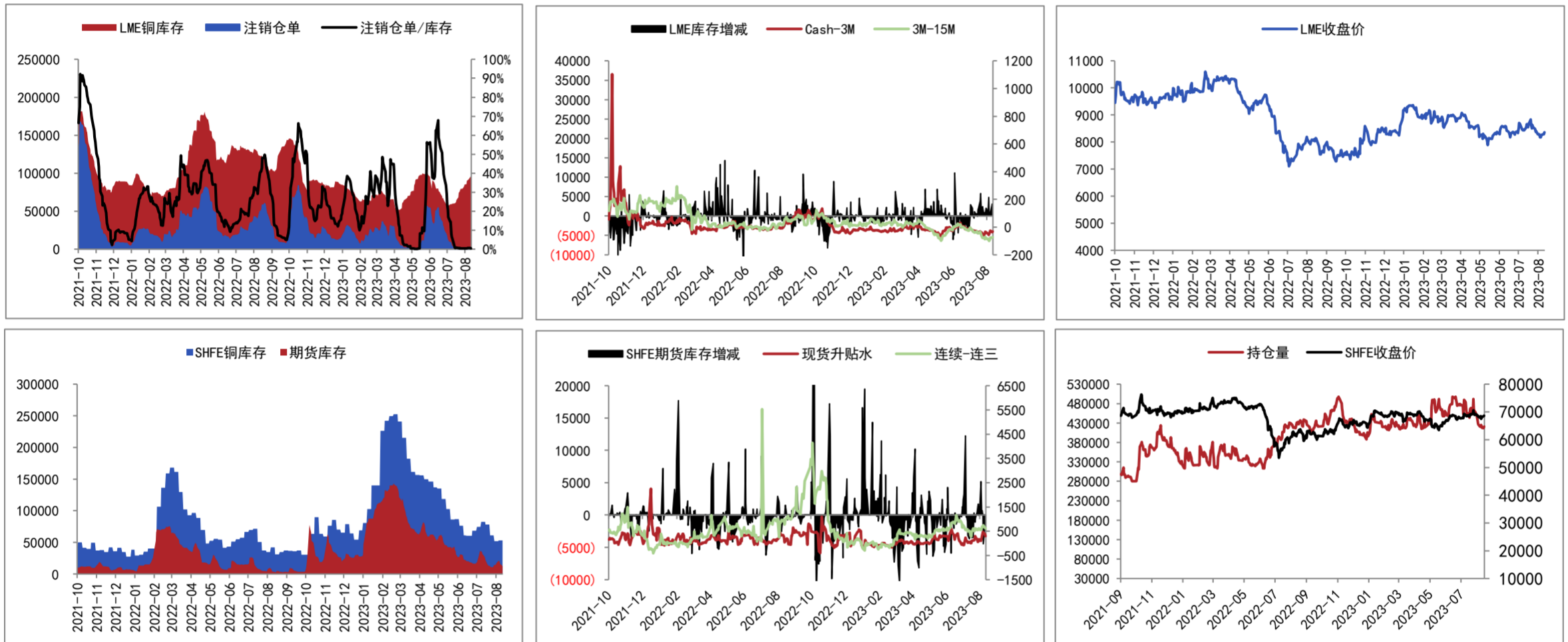
有色金属重要日常数据汇总表

2023年8月22日 日频数据													2023年8月23日 盘面数据				
	LME库存	库存增减	注销仓单	销仓单/库	Cash-3m	SHFE库存	库存增减	期货库存	库存增减	SHFE持仓	持仓增减	现货升贴水	1-4m价差	现货比值	3月期比值	进口比值	进口盈亏
铜	95425	100	450	0.47%	(31.80)	52915	763	12186	(1899)	420678	3321	300	610	8.32	8.20	8.31	146
铝	529775	38725	283200	53.46%	(47.75)	96554	(8679)	30260	(649)	540324	53665	150	415	8.82	8.46	8.76	146
锌	146975	1425	3225	2.19%	(17.50)	53926	(9143)	20240	(2291)	210409	(2844)	140	445	8.74	8.57	8.84	(216)
铅	56025	(200)	6100	10.89%	14.25	53800	4078	48577	199	178915	6684	(250)	85	7.40	7.55	9.07	(3618)
镍	37014	0	852	2.30%	(241.00)	2979	(614)	1894	(65)	126864	4216						

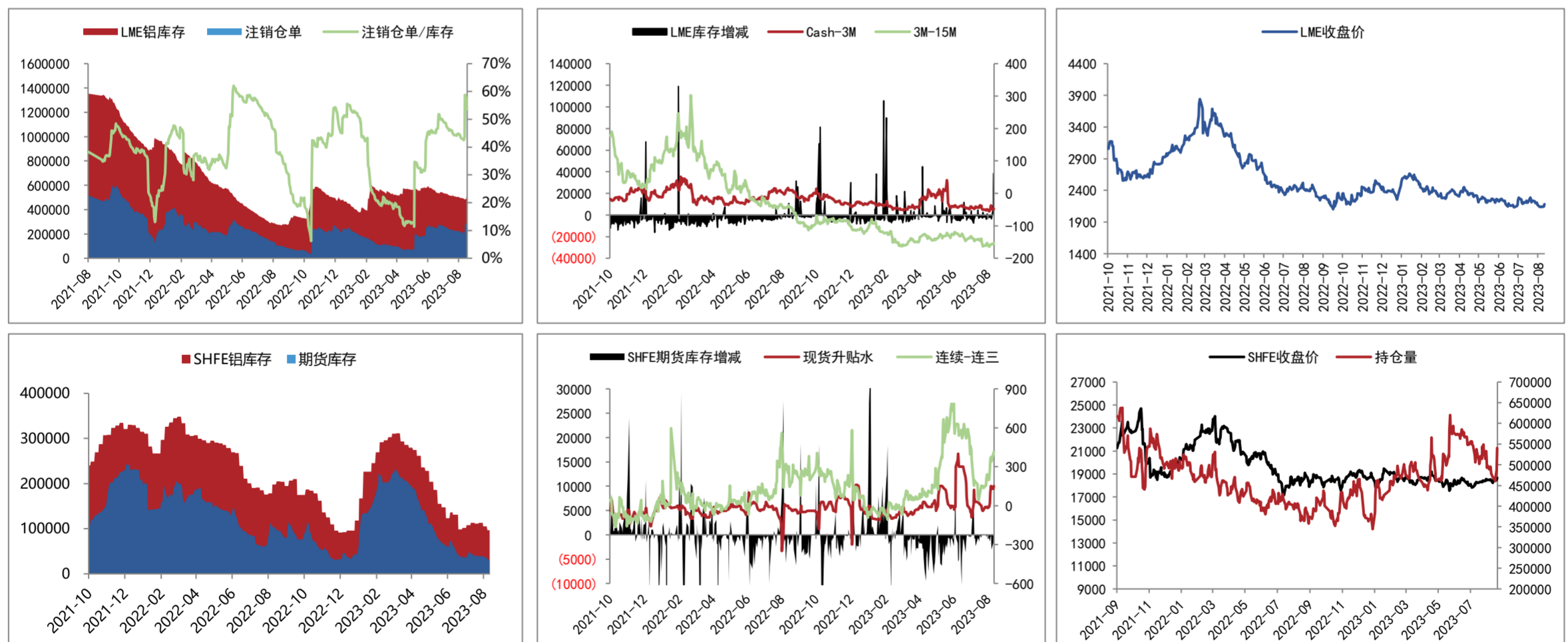
2023年8月22日 重要汇率利率							
美元兑人民币即期	7.2935	USDCNY即期	7.3065	1个月美元LIBOR	5.4323	3个月美元LIBOR	5.6390

2023年8月23日 无风险套利监控				
多	空	沪铜	沪锌	沪铝
近月	连一	(92)	(241)	(56)
连一	连二	(205)	(421)	(62)
连二	连三	(304)	(398)	(77)
近月	连二	(255)	(639)	(100)
连一	连三	(448)	(788)	(117)
近月	连三	(498)	(1007)	(155)

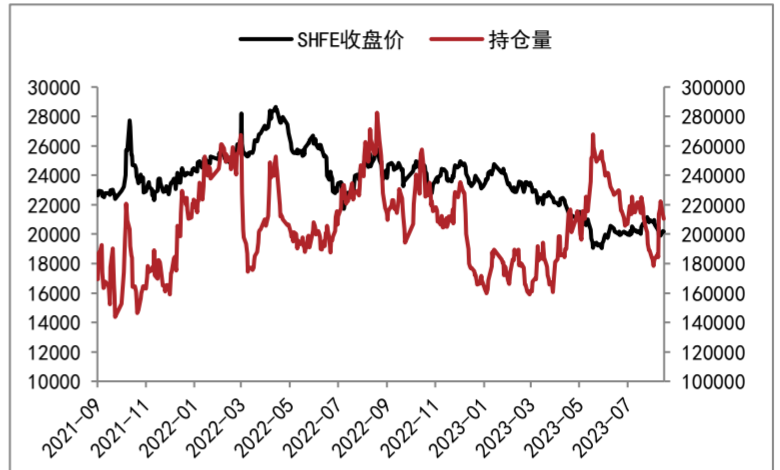
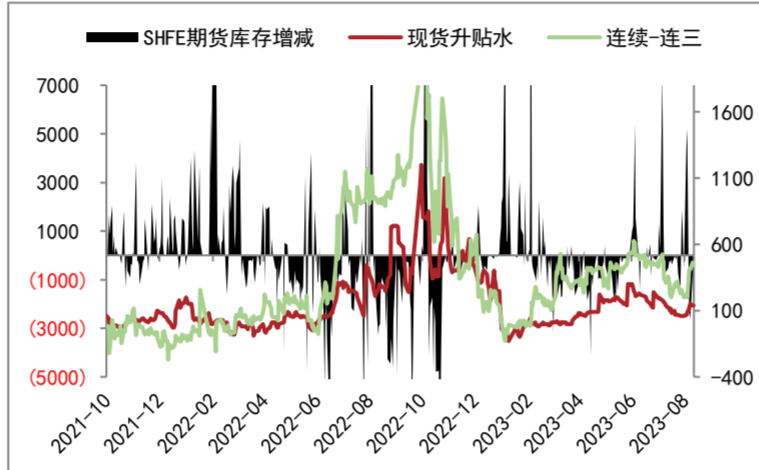
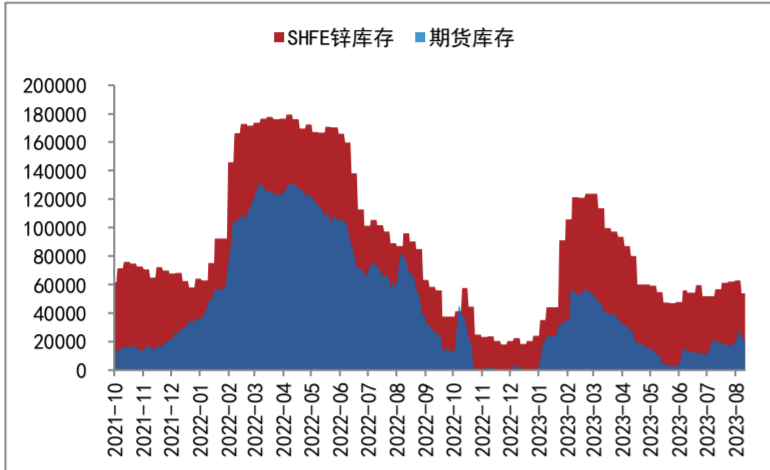
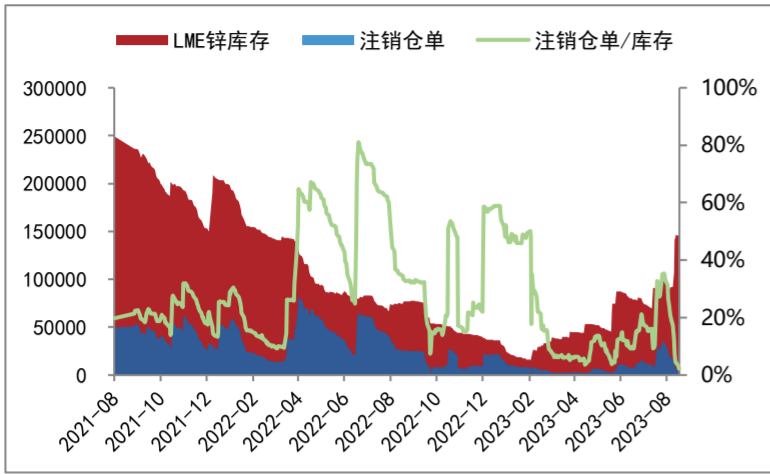
铜



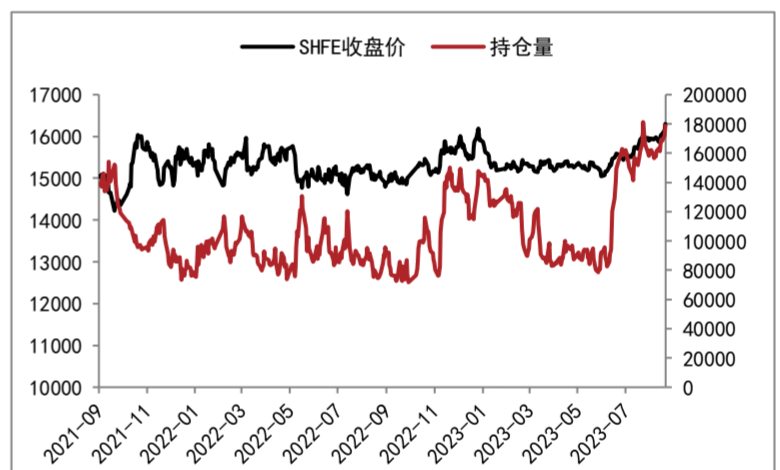
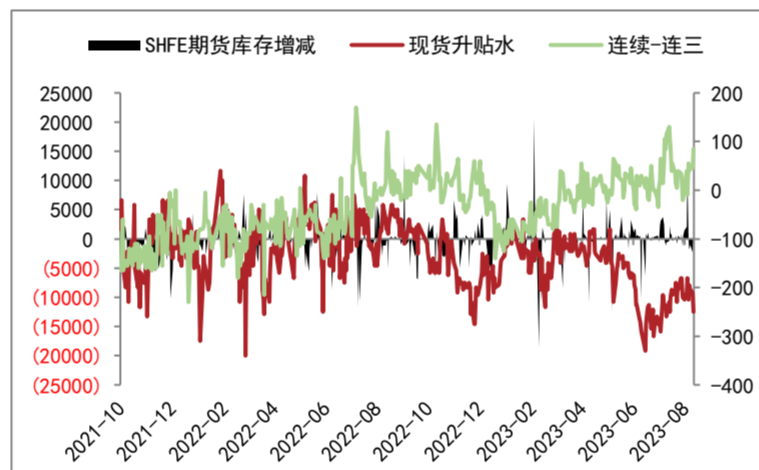
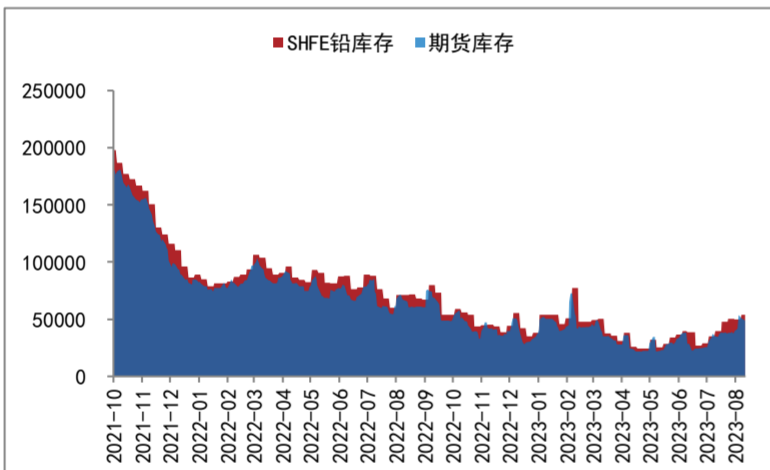
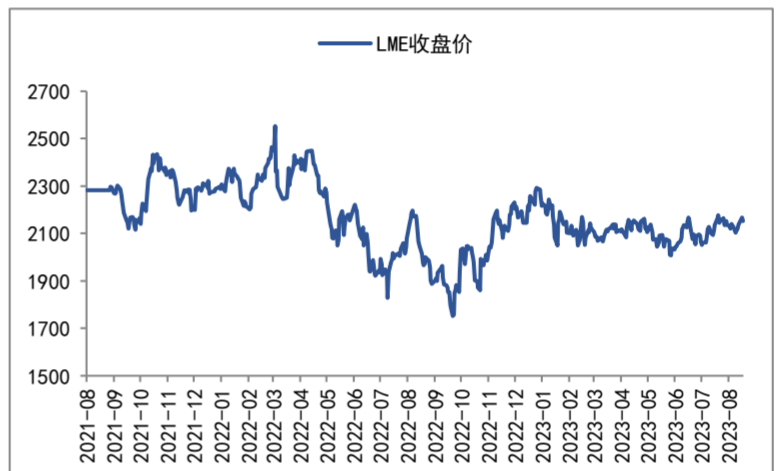
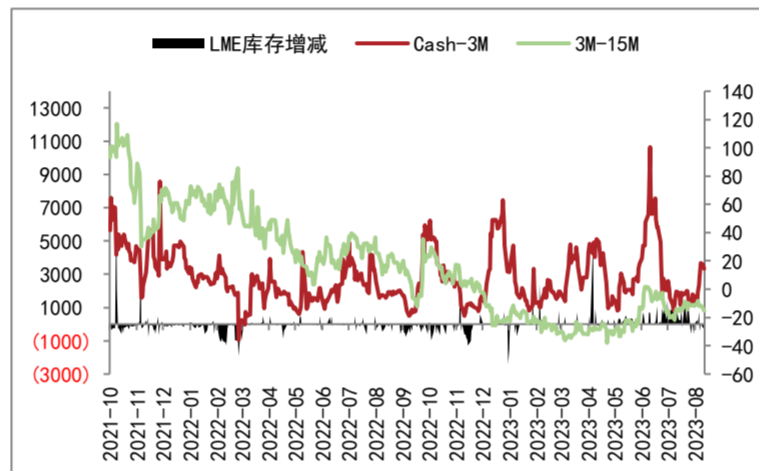
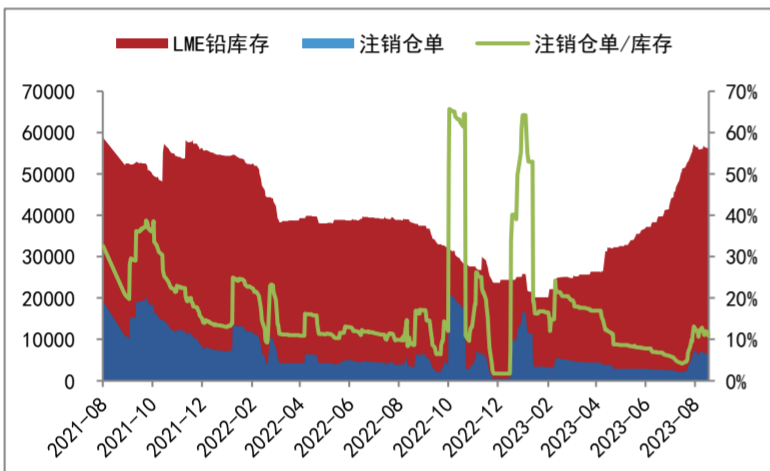
铝



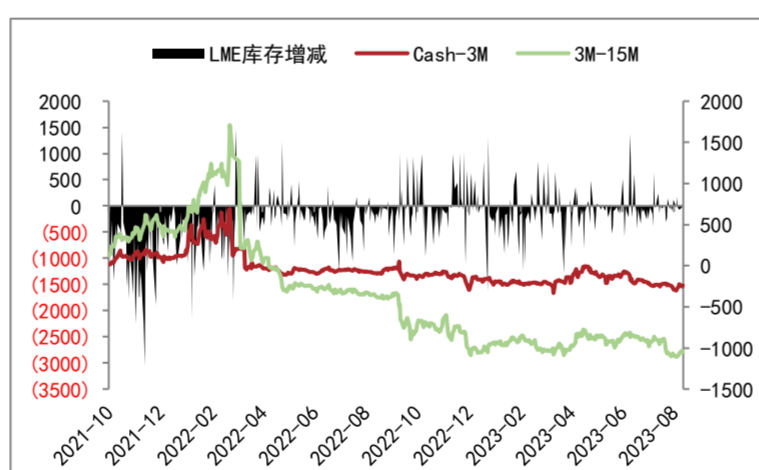
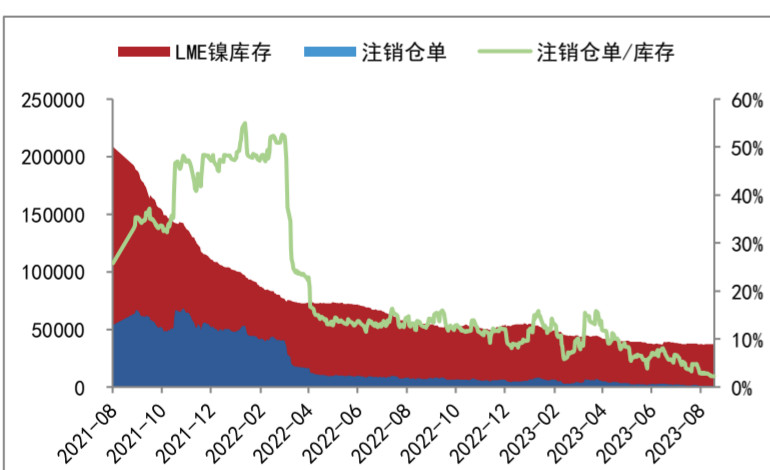
锌



铅

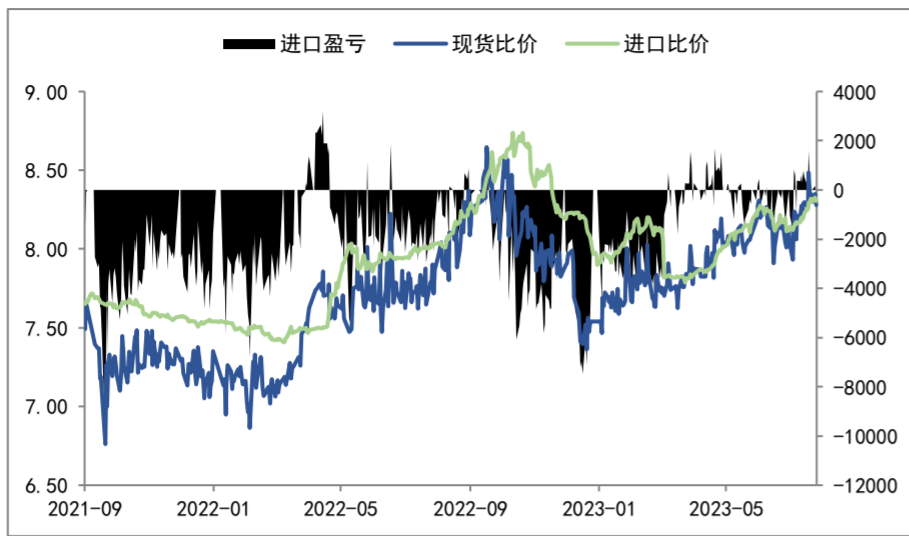


镍

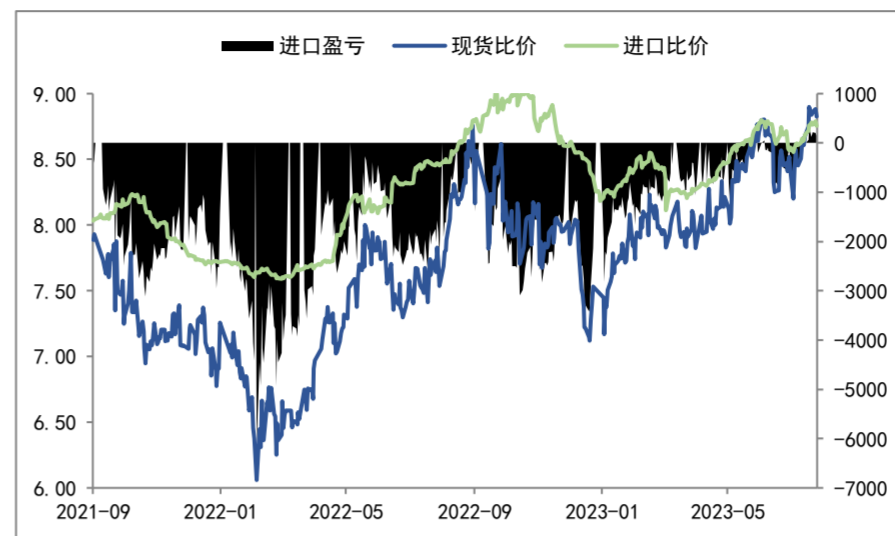


沪伦比价

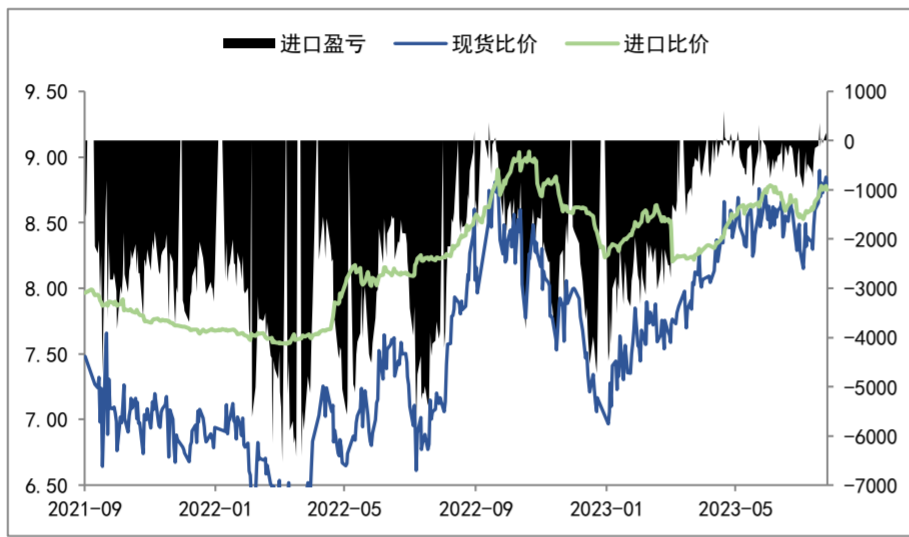
铜



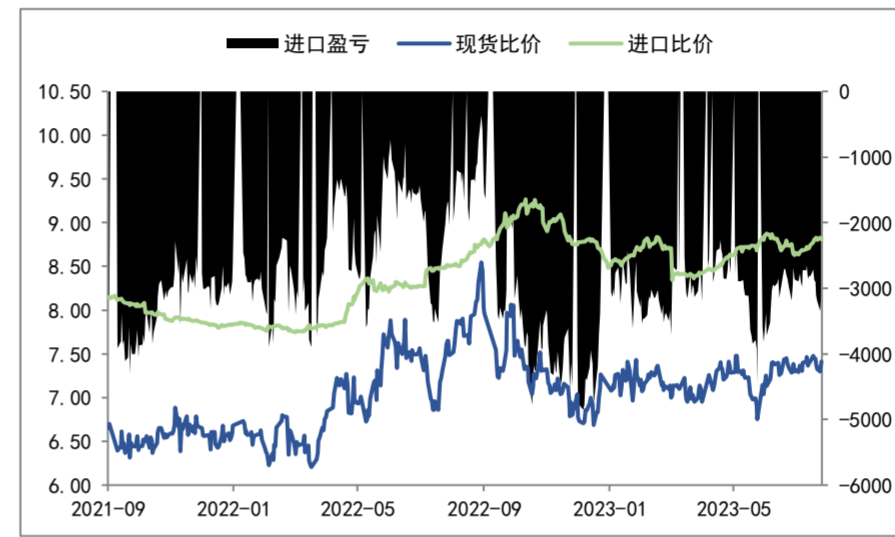
铝



锌



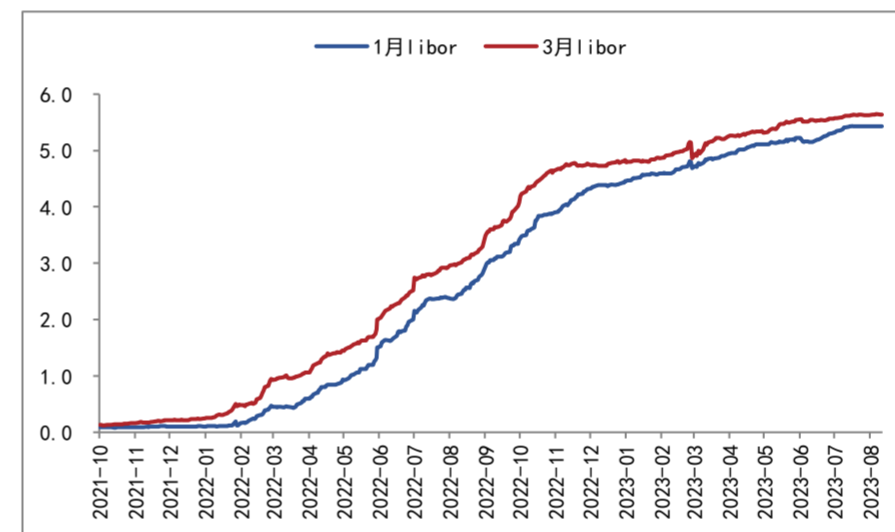
铅



汇率



利率



免责声明

五矿期货有限公司是经中国证监会批准设立的期货经营机构，已具备有**商品期货经纪、金融期货经纪、资产管理、期货交易咨询**等业务资格。

本刊所有信息均建立在可靠的资料来源基础上。我们力求能为您提供精确的数据，客观的分析和全面的观点。但我们必须声明，对所有信息可能导致的任何损失概不负责。

本报告并不提供量身定制的交易建议。报告的撰写并未考虑读者的具体财务状况及目标。五矿期货研究团队建议交易者应独立评估特定的交易和战略，并鼓励交易者征求专业财务顾问的意见。具体的交易或战略是否恰当取决于交易者自身的状况和目标。文中所提及的任何观点都仅供参考，不构成买卖建议。

版权声明：本报告版权为五矿期货有限公司所有。本刊所含文字、数据和图表未经五矿期货有限公司书面许可，任何人不得以电子、机械、影印、录音或其它任何形式复制、传播或存储于任何检索系统。未经许可，复制本刊任何内容皆属违反版权法行为，可能将受到法律起诉，并承担与之相关的所有损失赔偿和法律费用。

公司总部

深圳市南山区粤海街道3165号五矿金融大厦13-16层

电话：400-888-5398

网址：www.wkqh.cn

