



贵金属

钟俊轩

贵金属研究员

从业资格号: F03112694

交易咨询号: Z0022090

电话: 0755-23375141

邮箱:

zhongjunxuan@wkqh.cn

沪金涨 0.96 %，报 773.78 元/克，沪银涨 0.28 %，报 8235.00 元/千克；COMEX 金跌 0.17 %，报 3338.20 美元/盎司，COMEX 银跌 0.13 %，报 33.38 美元/盎司；美国 10 年期国债收益率报 4.43%，美元指数报 99.25 ；

市场展望:

今日凌晨消息显示，继日前美国国际贸易法院裁定特朗普在所谓“解放日”实施的关税无效后，美国上诉法院在上诉期间恢复了特朗普的关税措施，黄金价格收回裁决后跌幅。

但美联储货币政策表态当前仍偏鹰派，当地时间周四，美国总统特朗普在本届任期中首次会见美联储主席鲍威尔，特朗普延续此前看法，对于鲍威尔未能降低借贷成本而表示不满。鲍威尔则坚持谨慎的货币政策表态，表示任何利率决定都不会基于总统要求，美联储的政策路径完全取决于经济数据。这意味着美联储短期来看仍将维持偏紧的货币政策，而这将对金银价格形成持续的压制。CME 利率观测器显示，市场定价美联储本年度将分别在 9 月以及 12 月议息会议中进行 25 个基点的降息操作。美联储戴利今晨的表态也符合市场预期，她表示若劳动力市场维持强劲且通胀率有所回落，联储今年进行两次降息操作是合理的，但潜在风险仍然偏高。

美联储货币政策预期表态偏鹰派，贵金属价格表现短期将偏弱，策略上建议暂时观望或进行日内的逢高抛空操作，沪金主力合约参考运行区间 732-786 元/克，沪银主力合约参考运行区间 7839-8342 元/千克。

	单位	收盘价	前交易日	日度变化	环比		单位	收盘价	前交易日	日度变化	环比
Au(T+D)	元/克	762.49	768.89	-6.40	-0.8%	Ag(T+D)	元/千克	8202.00	8211.00	-9.00	-0.11%
伦敦金	美元/盎司	3312.40	3300.85	11.55	0.35%	伦敦银	美元/盎司	33.37	33.29	0.09	0.26%
SPDR黄金ETF持有量	吨	930.20	925.61	4.59	0.50%	SLV银ETF持有量	吨	14303.75	14217.50	86.25	0.61%
美国10年期国债收益率	%	4.4300	4.4700	-0.04		TIPS	%	2.1100	2.1500	-0.04	-1.86%
美元指数		99.3633	99.8978	-0.53	-0.54%	离岸人民币		7.2545	7.2899	-0.04	-0.49%
道琼斯指数		42215.73	42098.70	117.03	0.28%	标普500		5912.17	5888.55	23.62	0.40%
纳斯达克指数		19175.87	19100.94	74.93	0.39%	VIX指数		19.18	19.31	-0.13	-0.67%
伦敦富时100		8716.45	8726.01	-9.56	-0.11%	东京日经225指数		38432.98	37722.40	710.58	1.88%

图 1：金银重点数据汇总

金银重点数据汇总		单位	2025-05-29	2025-05-28	日度变化	日度涨跌幅	近一年历史分位数	
黄金		COMEX报告区间为:	2025-05-29	2025-05-28				
COMEX黄金	收盘价 (活跃合约)	美元/盎司	3342.60	3284.40	上涨	1.77%	96.03%	
	成交量	万手	22.51	11.85	上涨	89.94%	78.96%	
	持仓量 (CFTC最新报告期: 周)	万手	44.80	44.08	上涨	1.62%	11.32%	
	库存	吨	1206	1207	下跌	-0.07%	74.20%	
LBMA黄金	收盘价 (活跃合约)	美元/盎司	3312.40	3300.85	上涨	0.35%	96.44%	
	收盘价 (活跃合约)	元/克	764.32	772.28	下跌	-1.03%	89.78%	
	成交量	万手	44.36	37.77	上涨	17.46%	72.54%	
	持仓量	万手	42.57	43.37	下跌	-1.85%	89.78%	
SHFE黄金	持仓量	万手	17.25	17.25	持平	0.00%	97.13%	
	沉淀资金	亿元	520.61	535.96	流出	-2.86%	88.52%	
	收盘价	多付空	762.49	768.89	下跌	-0.83%	90.52%	
	成交量	吨	45.90	48.10	下跌	-4.56%	77.04%	
AuT+D	持仓量	吨	216.78	215.05	上涨	0.81%	79.60%	
	白银		COMEX报告区间为:	2025-05-29	2025-05-28			
	COMEX白银	收盘价 (活跃合约)	美元/盎司	33.44	33.10	上涨	1.04%	87.29%
		持仓量 (CFTC最新报告期: 周)	万手	14.15	13.83	上涨	2.31%	16.98%
库存		吨	15494	15501	下跌	-0.05%	90.47%	
LBMA白银	收盘价 (活跃合约)	美元/盎司	33.37	33.29	上涨	0.26%	91.69%	
	收盘价 (活跃合约)	元/千克	8,224.00	8,225.00	下跌	-0.01%	85.24%	
	成交量	万手	85.74	82.60	上涨	3.80%	10.65%	
SHFE白银	持仓量	万手	89.84	90.76	下跌	-1.02%	76.22%	
	库存	吨	1,035.92	1,006.25	上涨	2.95%	37.29%	
	沉淀资金	亿元	199.48	201.56	流出	-1.03%	83.60%	
AgT+D	收盘价	多付空	8,202.00	8,211.00	下跌	-0.11%	85.22%	
	成交量	吨	314.64	368.76	下跌	-14.68%	7.78%	
	持仓量	吨	3389.8	3363.726	上涨	0.78%	2.45%	

数据来源：WIND、五矿期货研究中心

图 2：COMEX 黄金价格（美元/盎司）与美元指数



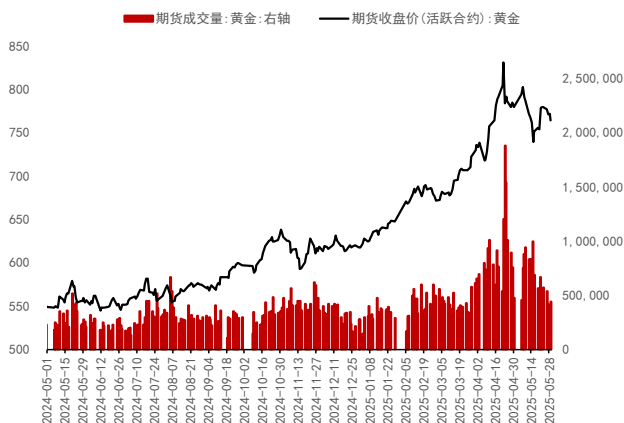
数据来源：WIND、五矿期货研究中心

图 3：COMEX 黄金价格（美元/盎司）与实际利率（%）



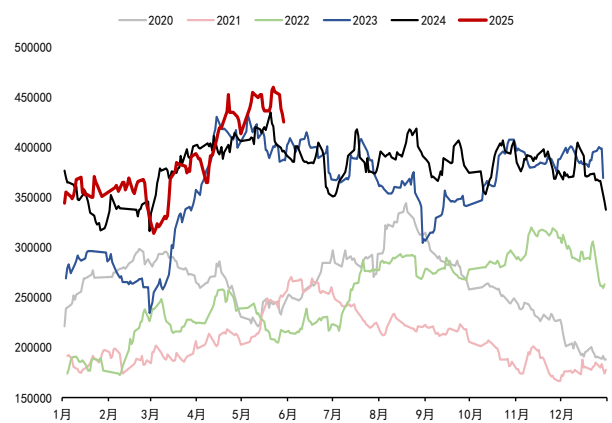
数据来源：WIND、五矿期货研究中心

图 4：上期所黄金价格（元/克）与成交量（手:右轴）



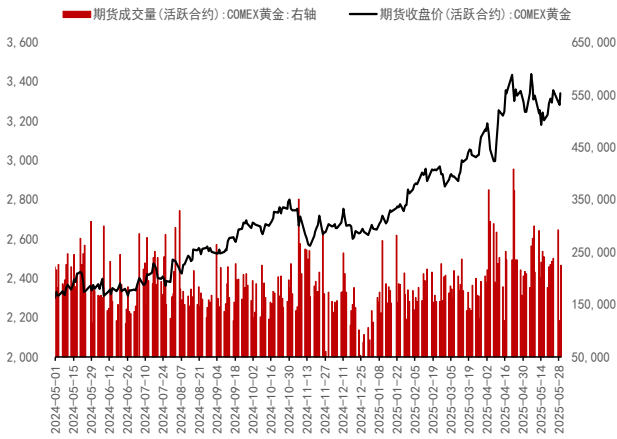
数据来源：WIND、五矿期货研究中心

图 5：上期所黄金总持仓量（手）



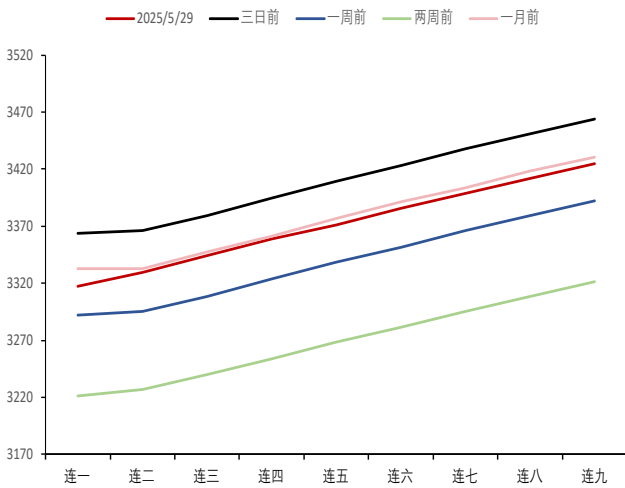
数据来源：WIND、五矿期货研究中心

图 6: COMEX 黄金价格 (美元/盎司) 与成交量 (手: 右轴)



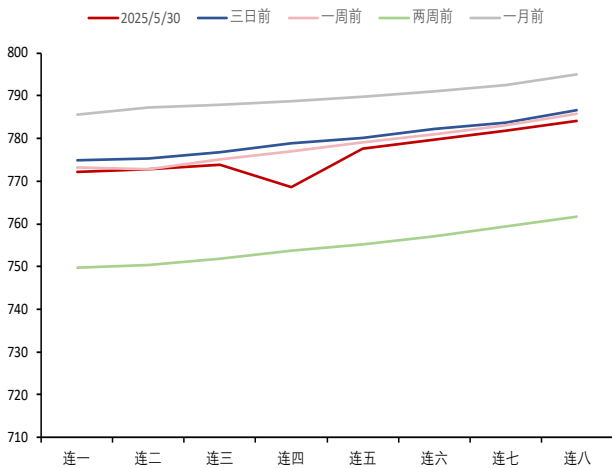
数据来源: WIND、五矿期货研究中心

图 8: COMEX 黄金近远月结构 (美元/盎司)



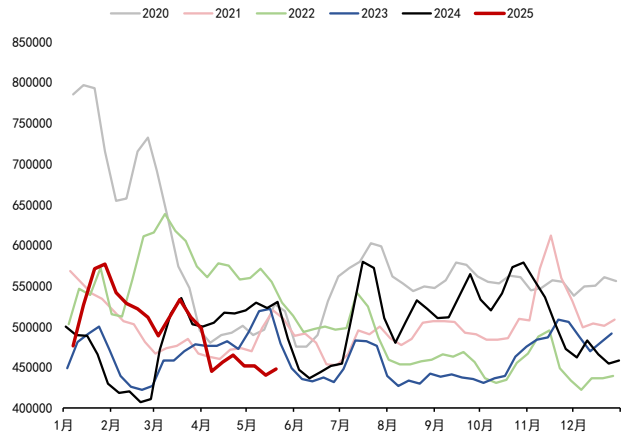
数据来源: LSEG、五矿期货研究中心

图 10: 沪金近远月结构 (元/克)



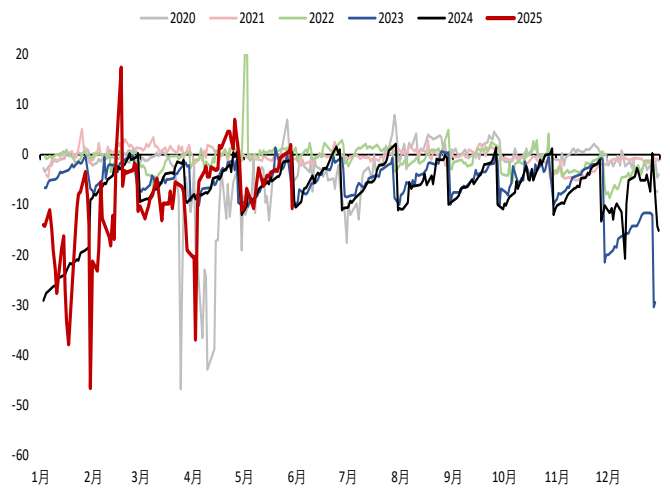
数据来源: LSEG、五矿期货研究中心

图 7: COMEX 黄金总持仓量 (CFTC 最新报告期:手)



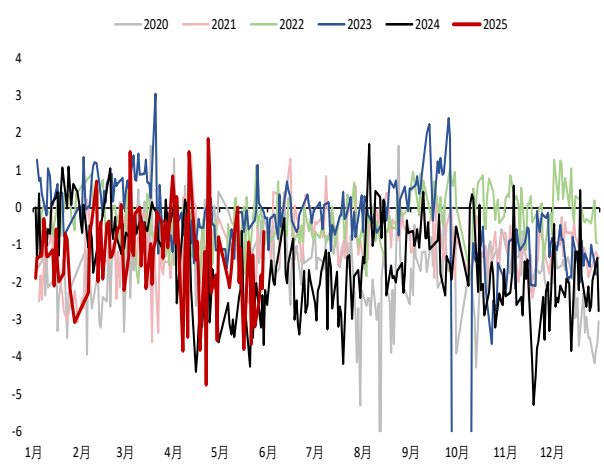
数据来源: WIND、五矿期货研究中心

图 9: 伦敦金现 - COMEX 黄金连一 (美元/盎司)



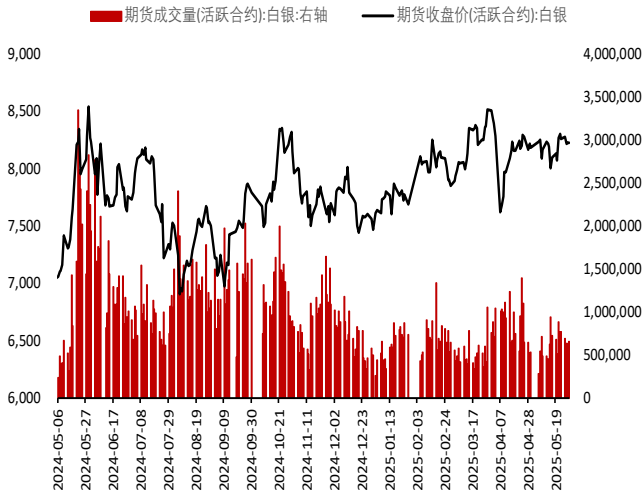
数据来源: WIND、五矿期货研究中心

图 11: Au (T+D) - 沪金连一 (元/克)



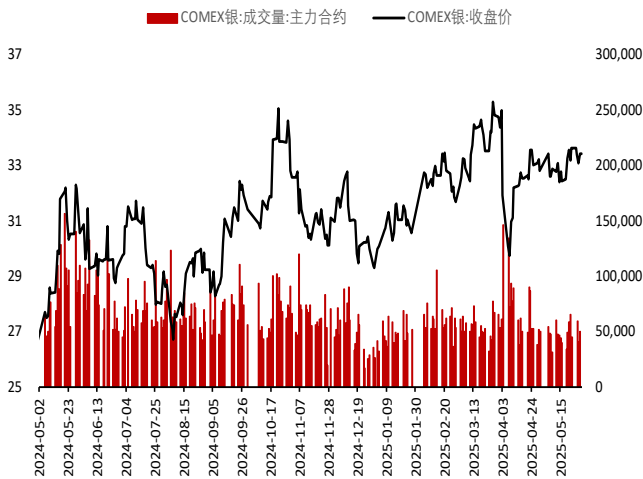
数据来源: WIND、五矿期货研究中心

图 12：沪银价格（元/千克）及成交量（手：右轴）



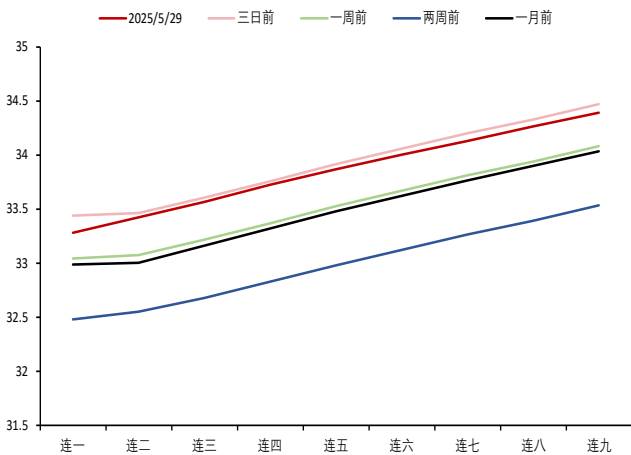
数据来源：WIND、五矿期货研究中心

图 14：COMEX 白银价格（美元/盎司）及成交量（手：右轴）



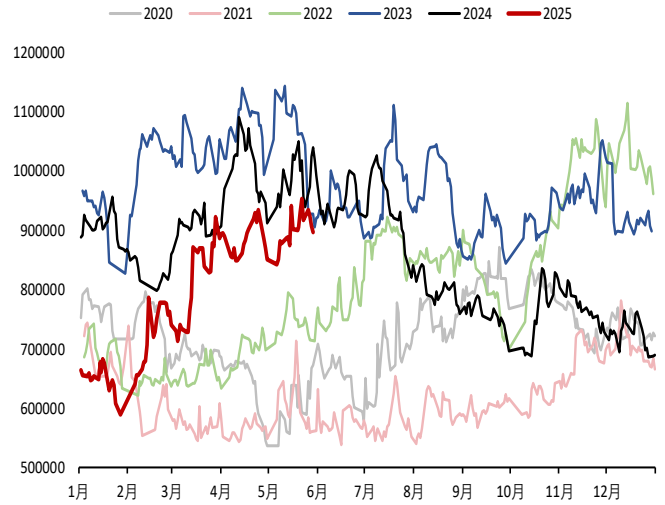
数据来源：WIND、五矿期货研究中心

图 16：COMEX 白银近远月结构（美元/盎司）



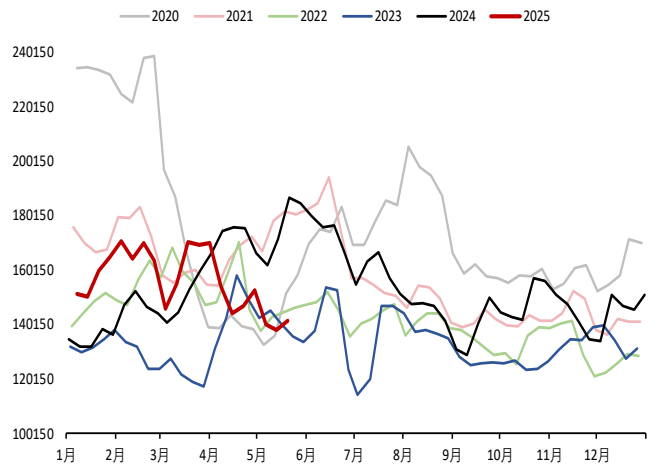
数据来源：LSEG、五矿期货研究中心

图 13：沪银总持仓量（手）



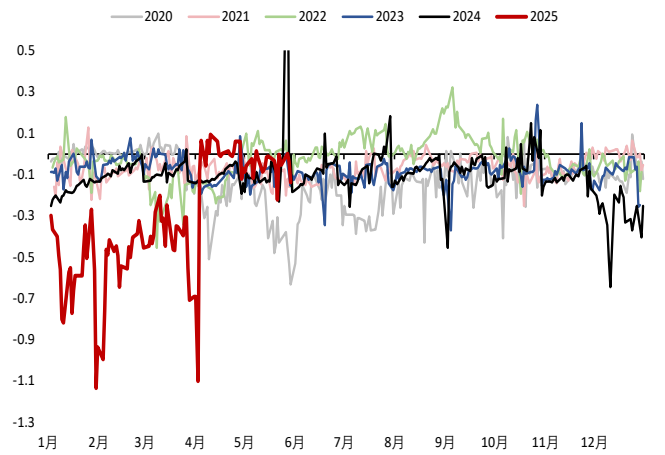
数据来源：WIND、五矿期货研究中心

图 15：COMEX 白银总持仓量（手）



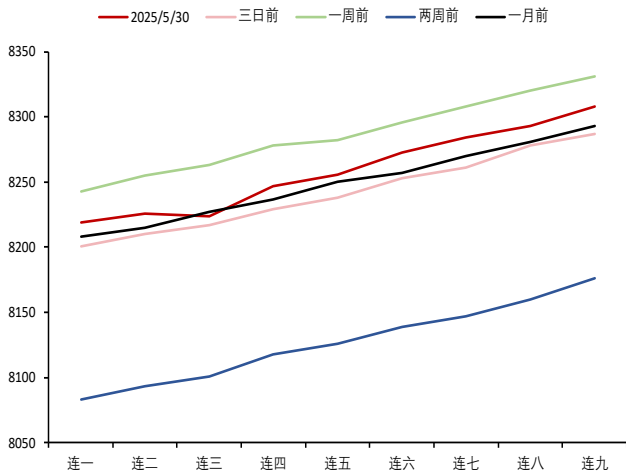
数据来源：WIND、五矿期货研究中心

图 17：伦敦银 - COMEX 白银连一（美元/盎司）



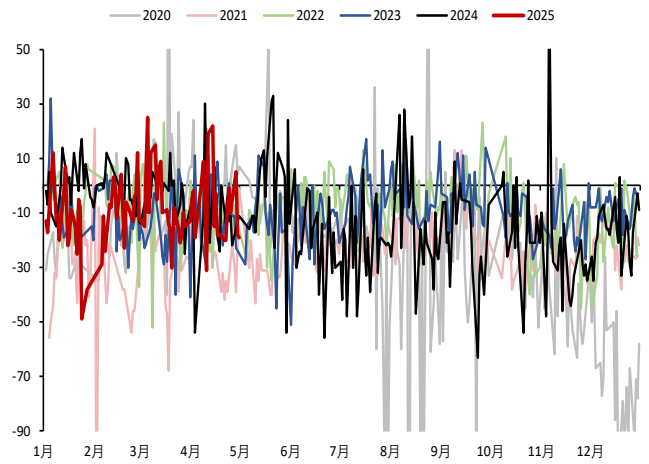
数据来源：LSEG、五矿期货研究中心

图 18：沪银近远月结构（元/千克）



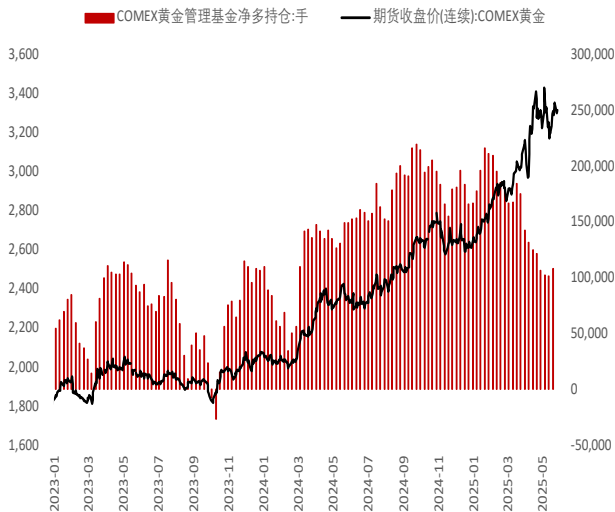
数据来源：LSEG、五矿期货研究中心

图 19：Ag (T+D) - 沪银连一（元/千克）



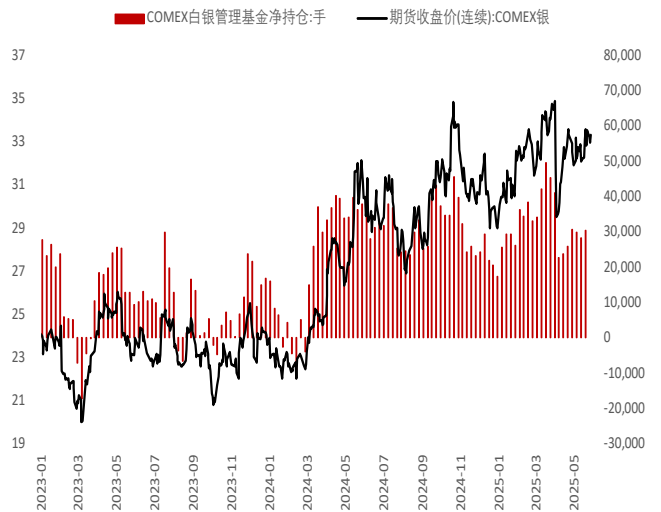
数据来源：WIND、五矿期货研究中心

图 20：COMEX 黄金管理基金净多持仓（手）与价格（美元/盎司）



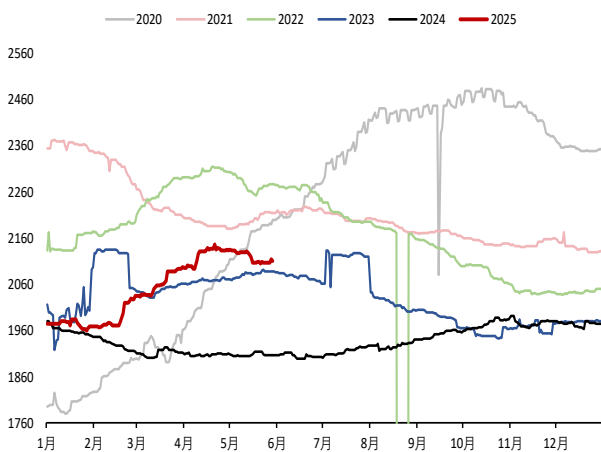
数据来源：WIND、五矿期货研究中心

图 21：COMEX 白银管理基金净多持仓（手）与价格（美元/盎司）



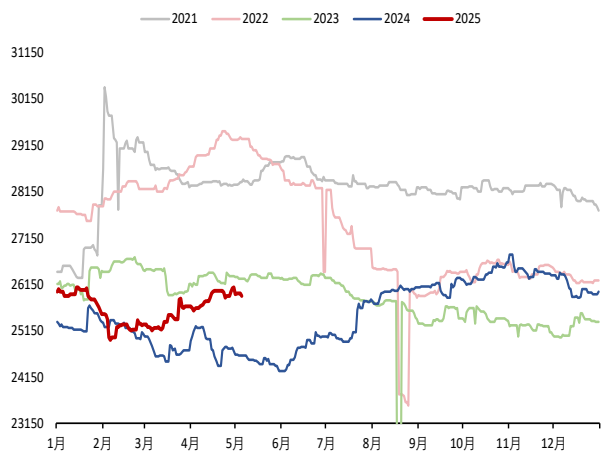
数据来源：WIND、五矿期货研究中心

图 22：黄金 ETF 总持仓量（LSEG 统计：吨）



数据来源：LSEG、五矿期货研究中心

图 23：白银 ETF 总持仓量（LSEG 统计：吨）



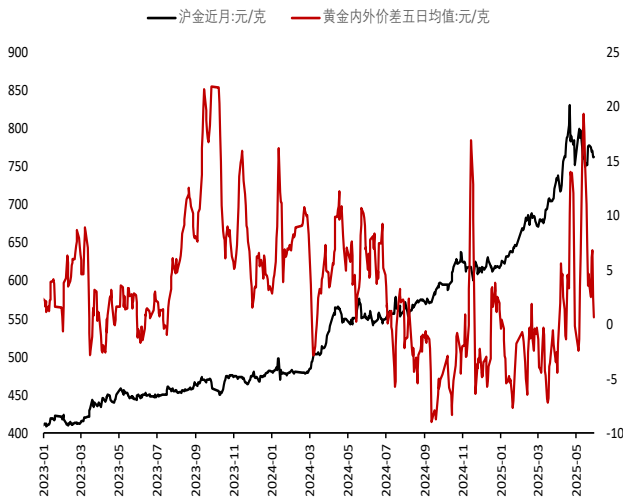
数据来源：LSEG、五矿期货研究中心

图 24: 金银内外价差统计

黄金内外价差		日期 2025-05-29									
COMEX黄金连一:美元/盎司	3328.40	沪金近月:元/克	762.60	美元兑离岸人民币汇率	7.1916	单位转换系数	31.1035	SHFE-COMEX价差:元/克	-6.98	SHFE-COMEX价差:美元/盎司	-30.17
LBMA黄金价格	3317.80	IAU9999:元/克	757.55	美元兑离岸人民币汇率	7.1893	单位转换系数	31.1035	SGE-LBMA价差:元/克	-9.33	SGE-LBMA价差:美元/盎司	-40.36
白银内外价差		日期 2025-05-29									
COMEX白银连一:美元/盎司	33.44	沪银近月:元/千克	8210.00	美元兑离岸人民币汇率	7.1893	单位转换系数	31.1035	SHFE-COMEX价差:元/千克	480.64	SHFE-COMEX价差:美元/盎司	2.08
LBMA白银价格	33.30	Ag(T+D)	8202.00	美元兑离岸人民币汇率	7.1893	单位转换系数	31.1035	SGE-LBMA价差:元/千克	504.54	SGE-LBMA价差:美元/盎司	2.18

数据来源: WIND、五矿期货研究中心

图 25: 黄金内外价差 MA5: 沪金近月/COMEX 黄金连一 (元/克)



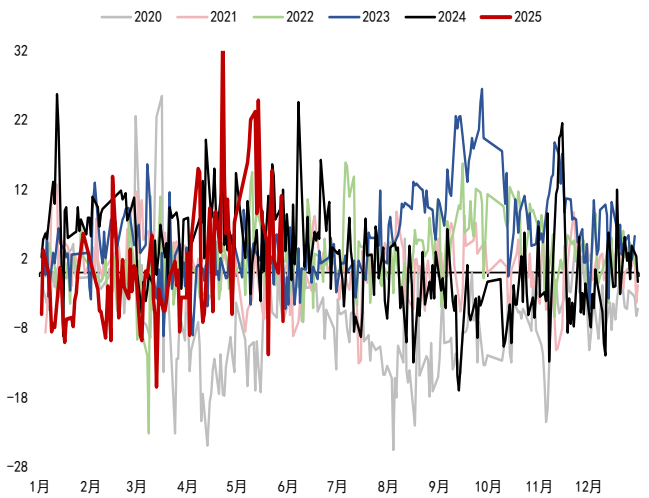
数据来源: WIND、五矿期货研究中心

图 27: 白银内外价差 MA5: 沪银近月/COMEX 白银连一 (元/千克)



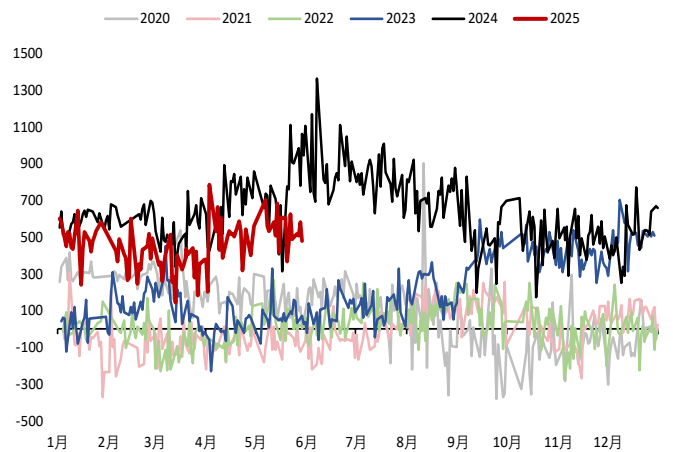
数据来源: WIND、五矿期货研究中心

图 26: 黄金内外价差季节图 (元/克)



数据来源: WIND、五矿期货研究中心

图 28: 白银内外价差季节图 (元/千克)



数据来源: WIND、五矿期货研究中心

免责声明

五矿期货有限公司是经中国证监会批准设立的期货经营机构，已具备有**商品期货经纪、金融期货经纪、资产管理、期货交易咨询**等业务资格。

本刊所有信息均建立在可靠的资料来源基础上。我们力求能为您提供精确的数据，客观的分析和全面的观点。但我们必须声明，对所有信息可能导致的任何损失概不负责。

本报告并不提供量身定制的交易建议。报告的撰写并未虑及读者的具体财务状况及目标。五矿期货研究团队建议交易者应独立评估特定的交易和战略，并鼓励交易者征求专业财务顾问的意见。具体的交易或战略是否恰当取决于交易者自身的状况和目标。文中所提及的任何观点都仅供参考，不构成买卖建议。

版权声明：本报告版权为五矿期货有限公司所有。本刊所含文字、数据和图表未经五矿期货有限公司书面许可，任何人不得以电子、机械、影印、录音或其它任何形式复制、传播或存储于任何检索系统。未经许可，复制本刊任何内容皆属违反版权法行为，可能将受到法律起诉，并承担与之相关的所有损失赔偿和法律费用。

研究报告不代表协会观点，仅供交流使用，不构成任何投资建议。

公司总部

深圳市南山区粤海街道3165号五矿金融大厦13-16层

电话：400-888-5398

网址：www.wkqh.cn