



五矿期货有限公司
MINMETALS FUTURES CO.,LTD

贵金属日报

2026-01-07

贵金属

钟俊轩

贵金属研究员

从业资格号：F03112694

交易咨询号：Z0022090

电话：0755-23375141

邮箱：

zhongjunxuan@wkqh.cn

【行情资讯】

沪金涨 0.81%，报 1008.74 元/克，沪银涨 4.87%，报 19820.00 元/千克；COMEX 金报 4505.70 美元/盎司，COMEX 银报 81.22 美元/盎司；美国 10 年期国债收益率报 4.18%，美元指数报 98.59；

昨夜美联储官员表态鸽派，美联储理事米兰表示，美联储在 2026 年需要降息超过 100 个基点，他认为当前的货币政策具备限制性，且正在阻碍经济发展。此前，2026 年 FOMC 票委，费城联储主席保尔森认为若经济前景保持良好，在 2026 年晚些时候进行额外的降息是合适的。官员的鸽派表态提振市场对于宽松货币政策的预期，金银价格短线走强。

【策略观点】

回顾 2011 年白银的大幅上涨行情，芝商所连续六次（2011 年 3 月份起算）对贵金属交易保证金进行上调，令银价在上冲至当时 49.7 美元/盎司的历史高点水平后大幅回落。贵金属在明年一月份很可能面临联储“按兵不动”所形成的压制，而出现短期明显的回调，但这并不意味着本轮金银上涨周期的最终结束。美国财政方面，特朗普政府在中期选举的压力下仍具备进一步宽财政的动机。而美联储也终将在鲍威尔正式卸任后步入新一轮更为激进的降息周期。但当前金银价格短期来看已经充分体现货币和财政政策预期，贵金属策略上建议在大幅波动的背景下维持观望，不建议进行新开多单或空单操作，注意其存在的冲高回落风险，沪金主力合约参考运行区间 940-1024 元/克，沪银主力合约参考运行区间 15340-20000 元/千克。

图 1：金银重点数据汇总

金银重点数据汇总		单位	2026-01-06	2026-01-05	日度变化	日度涨跌幅	近一年历史分位数
黄金		COMEX报告区间为:	2026-01-06	2026-01-05			
COMEX黄金	收盘价 (活跃合约)	美元/盎司	4505.70	4459.70	上涨	1.03%	98.80%
	成交量	万手	16.72	20.71	下跌	-19.29%	25.39%
	持仓量 (CFTC最新报告期: 周)	万手	48.19	49.21	下跌	-2.08%	58.49%
	库存	吨	1132	1132	持平	0.00%	19.84%
LBMA黄金	收盘价 (活跃合约)	美元/盎司	4490.35	4456.40	上涨	0.76%	99.60%
	收盘价 (活跃合约)	元/克	1004.98	995.00	上涨	1.00%	97.54%
	成交量	万手	30.81	19.10	上涨	61.30%	22.13%
	持仓量	万手	31.85	31.28	上涨	1.83%	1.63%
SHFE黄金	收盘价 (活跃合约)	元/克	97.70	97.70	持平	0.00%	97.95%
	持仓量	吨	97.70	97.70	持平	0.00%	97.95%
	沉淀资金	亿元	512.11	497.91	流入	2.85%	46.31%
	收盘价	空付多	1,001.92	992.63	上涨	0.94%	97.54%
AuT+D	成交量	吨	44.25	44.01	上涨	0.55%	46.72%
	持仓量	吨	198.82	208.54	下跌	-4.66%	25.40%
白银		COMEX报告区间为:	2026-01-06	2026-01-05			
COMEX白银	收盘价 (活跃合约)	美元/盎司	81.22	76.51	上涨	6.16%	99.59%
	持仓量 (CFTC最新报告期: 周)	万手	15.74	15.57	上涨	1.08%	41.50%
	库存	吨	13972	13982	下跌	-0.07%	20.63%
	收盘价 (活跃合约)	美元/盎司	78.48	75.07	上涨	4.54%	99.60%
LBMA白银	收盘价 (活跃合约)	元/千克	19,452.00	18,247.00	上涨	6.60%	99.59%
	成交量	万手	289.63	107.93	上涨	168.34%	91.80%
	持仓量	万手	68.26	63.84	上涨	6.92%	10.65%
	库存	吨	581.44	669.55	下跌	-13.16%	5.32%
SHFE白银	收盘价 (活跃合约)	元/千克	358.48	314.51	流入	13.98%	98.36%
	持仓量	吨	358.48	314.51	流入	13.98%	98.36%
	沉淀资金	亿元	19,495.00	18,319.00	上涨	6.42%	99.59%
	收盘价	空付多	876.64	657.43	上涨	33.34%	84.83%
AgT+D	成交量	吨	2993.51	2941.532	上涨	1.77%	2.45%
	持仓量	吨	2993.51	2941.532	上涨	1.77%	2.45%

数据来源：WIND、五矿期货研究中心

图 2：COMEX 黄金价格（美元/盎司）与美元指数



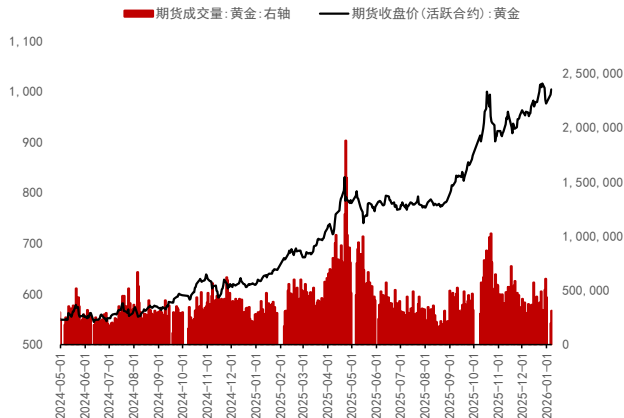
数据来源：WIND、五矿期货研究中心

图 3：COMEX 黄金价格（美元/盎司）与实际利率（%）



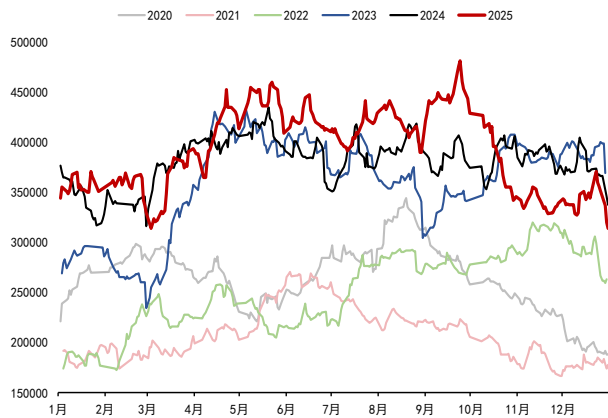
数据来源：WIND、五矿期货研究中心

图 4：上期所黄金价格（元/克）与成交量（手：右轴）



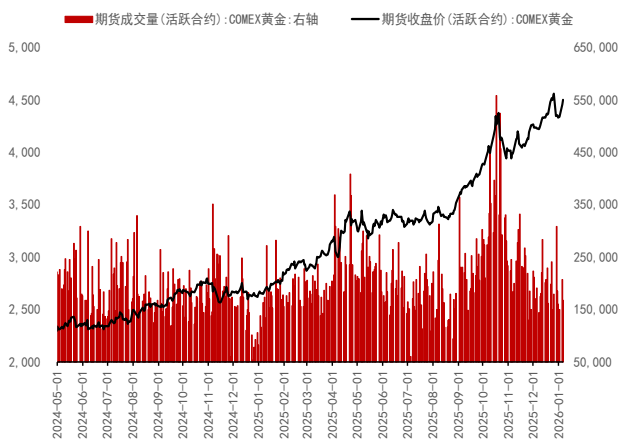
数据来源：WIND、五矿期货研究中心

图 5：上期所黄金总持仓量（手）



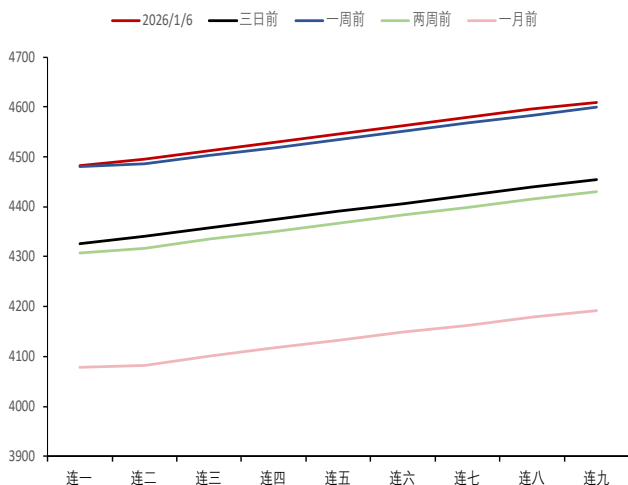
数据来源：WIND、五矿期货研究中心

图 6：COMEX 黄金价格（美元/盎司）与成交量（手：右轴）



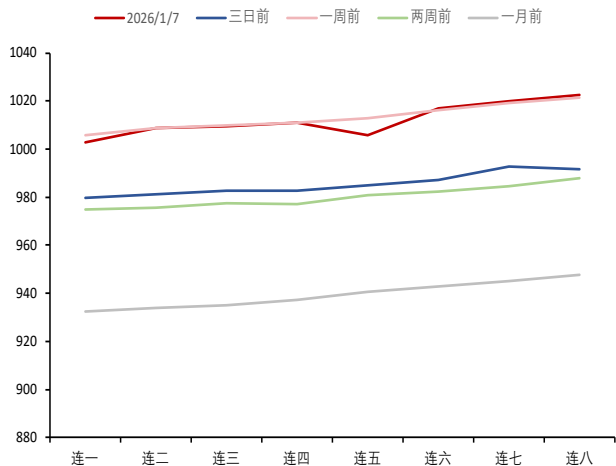
数据来源：WIND、五矿期货研究中心

图 8：COMEX 黄金近远月结构（美元/盎司）



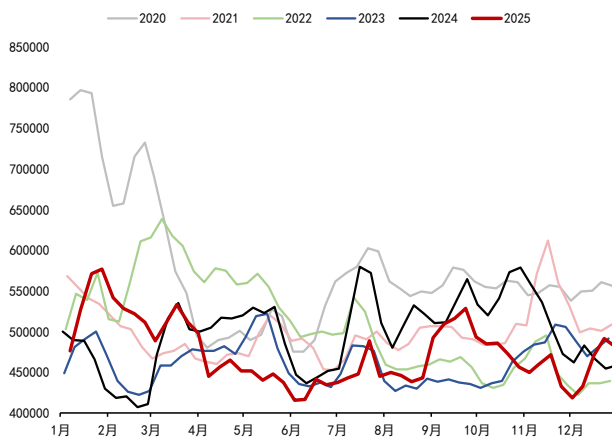
数据来源：LSEG、五矿期货研究中心

图 10：沪金近远月结构（元/克）



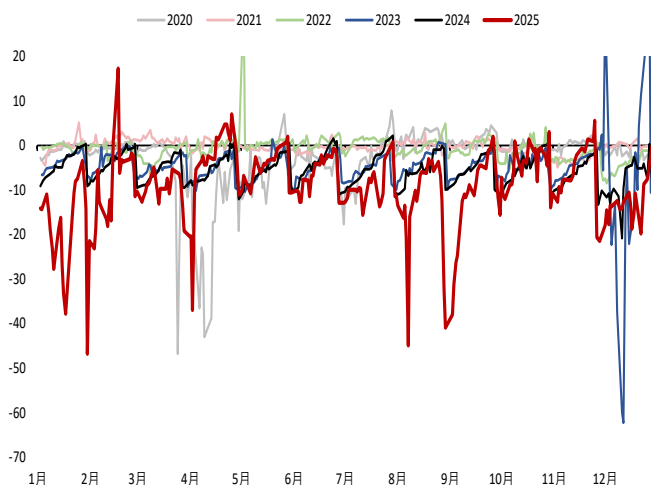
数据来源：LSEG、五矿期货研究中心

图 7：COMEX 黄金总持仓量（CFTC 最新报告期：手）



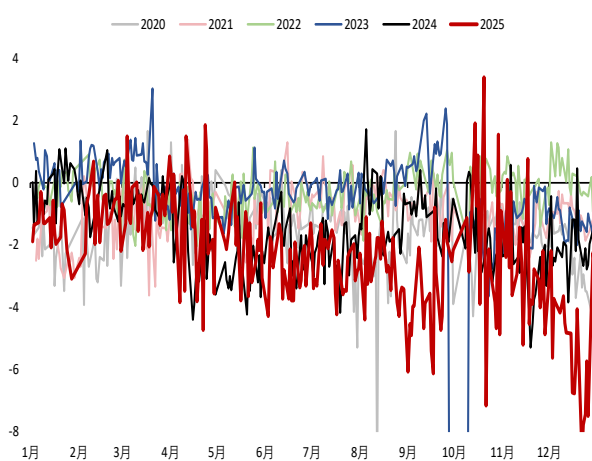
数据来源：WIND、五矿期货研究中心

图 9：伦敦金现 - COMEX 黄金连一（美元/盎司）



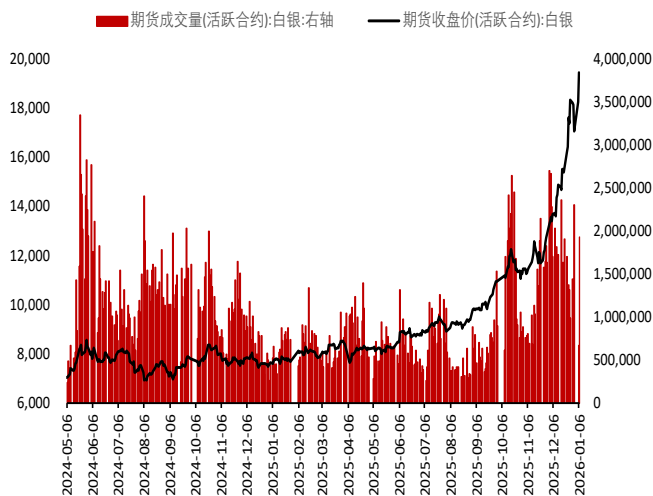
数据来源：WIND、五矿期货研究中心

图 11：Au（T+D）- 沪金连一（元/克）



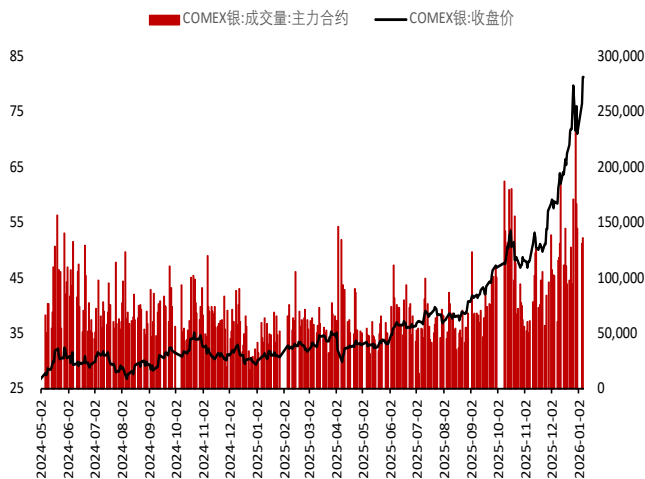
数据来源：WIND、五矿期货研究中心

图 12：沪银价格（元/千克）及成交量（手：右轴）



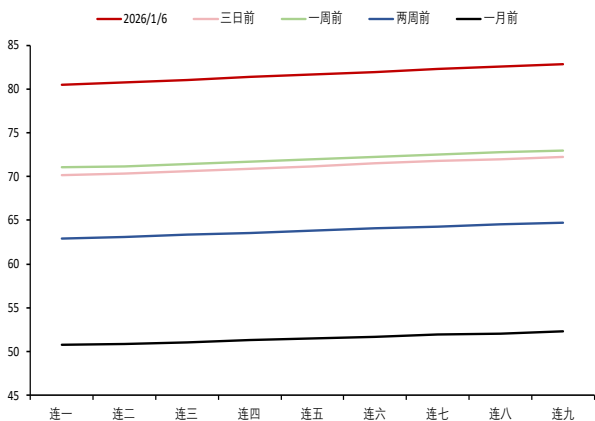
数据来源：WIND、五矿期货研究中心

图 14：COMEX 白银价格（美元/盎司）及成交量（手：右轴）



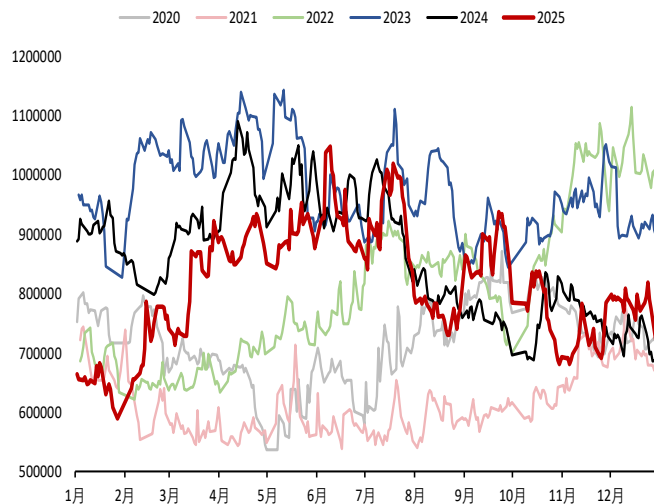
数据来源：WIND、五矿期货研究中心

图 16：COMEX 白银近远月结构（美元/盎司）



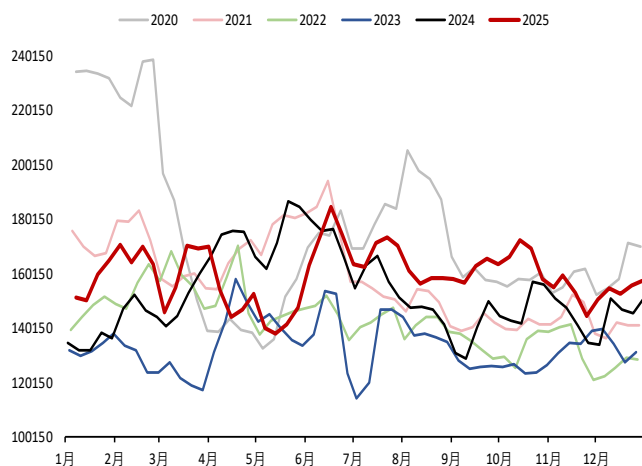
数据来源：LSEG、五矿期货研究中心

图 13：沪银总持仓量（手）



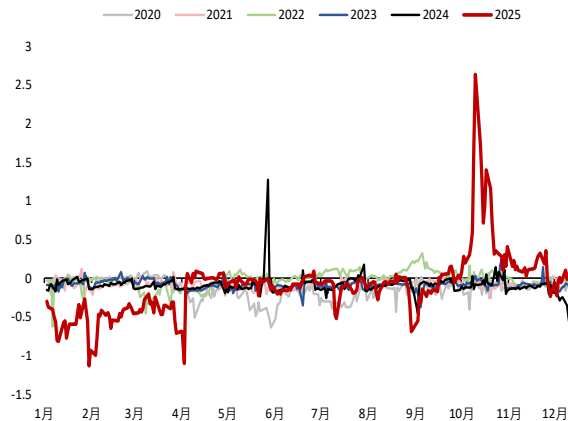
数据来源：WIND、五矿期货研究中心

图 15：COMEX 白银总持仓量（手）



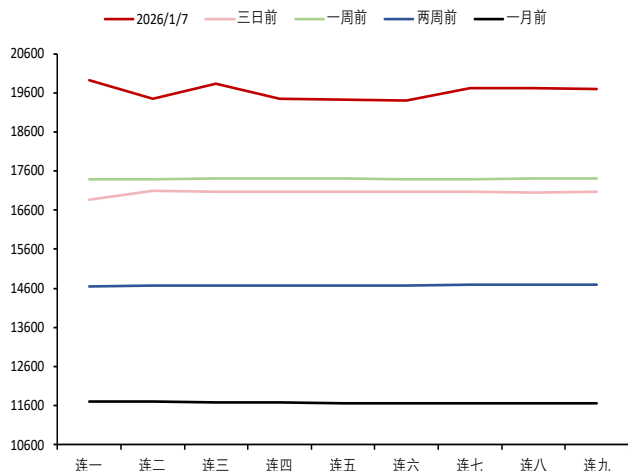
数据来源：WIND、五矿期货研究中心

图 17：伦敦银 - COMEX 白银连一（美元/盎司）



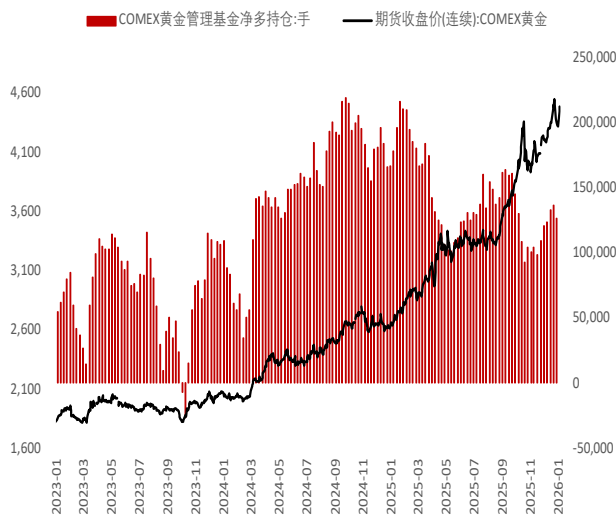
数据来源：LSEG、五矿期货研究中心

图 18：沪银近远月结构（元/千克）



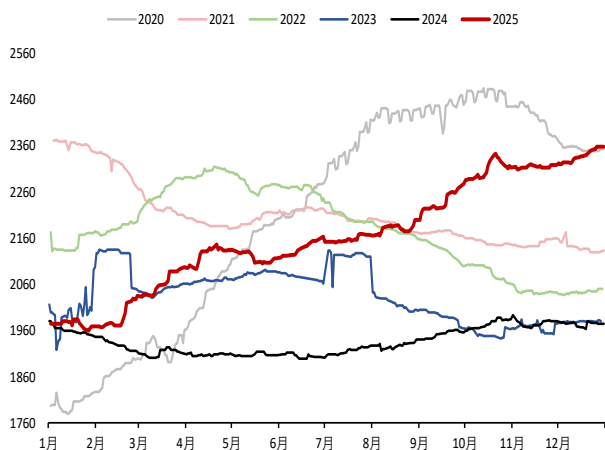
数据来源：LSEG、五矿期货研究中心

图 20：COMEX 黄金管理基金净多持仓（手）与价格（美元/盎司）



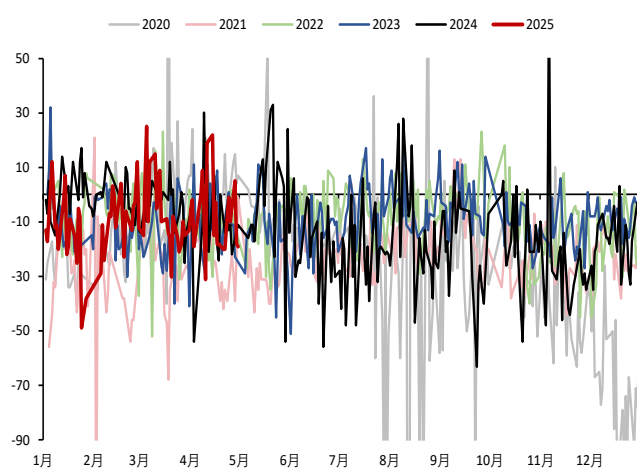
数据来源：WIND、五矿期货研究中心

图 22：黄金 ETF 总持仓量（LSEG 统计:吨）



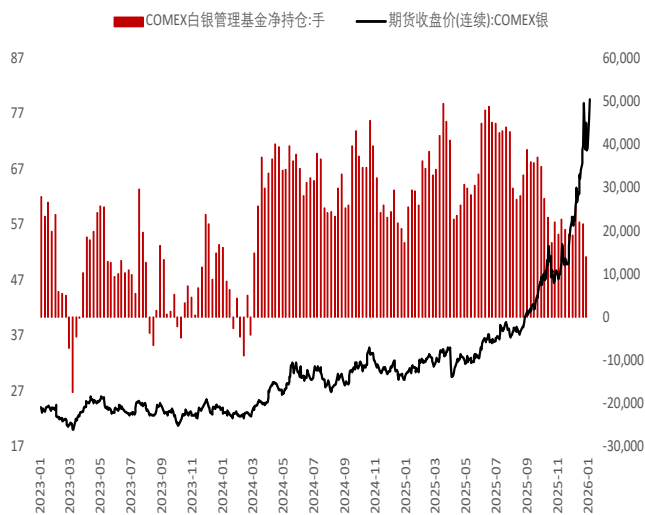
数据来源：LSEG、五矿期货研究中心

图 19：Ag（T+D）- 沪银连一（元/千克）



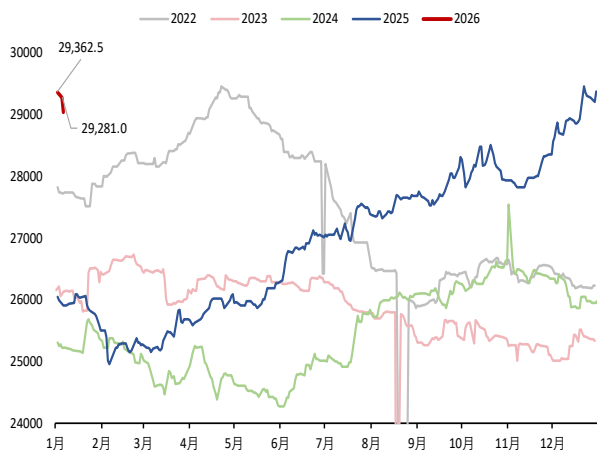
数据来源：WIND、五矿期货研究中心

图 21：COMEX 白银管理基金净多持仓（手）与价格（美元/盎司）



数据来源：WIND、五矿期货研究中心

图 23：白银 ETF 总持仓量（LSEG 统计:吨）



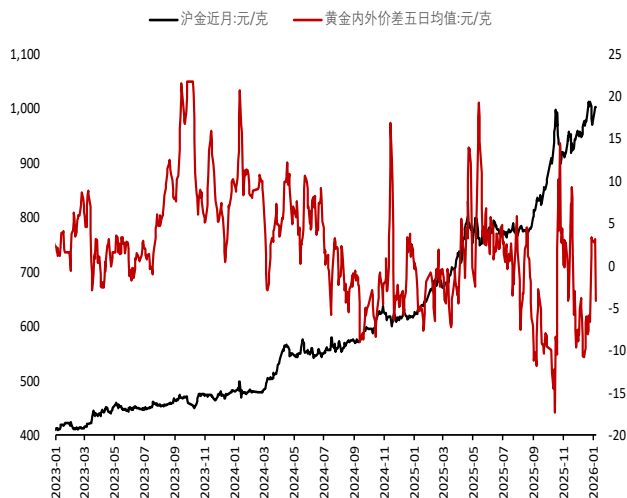
数据来源：LSEG、五矿期货研究中心

图 24：金银内外价差统计

黄金内外价差		日期2026-01-06				
COMEX黄金连一:美元/盎司	沪金近月:元/克	美元兑离岸人民币汇率	单位转换系数	SHFE-COMEX价差:元/克	SHFE-COMEX价差:美元/盎司	
4505.70	1003.54	6.9813	31.1035	-7.78	-34.67	
LBMA黄金价格	IAU9999:元/克	美元兑离岸人民币汇率	单位转换系数	SGE-LBMA价差:元/克	SGE-LBMA价差:美元/盎司	
4495.14	1001.45	6.9808	31.1035	-7.43	-33.10	
白银内外价差		日期2026-01-06				
COMEX白银连一:美元/盎司	沪银近月:元/千克	美元兑离岸人民币汇率	单位转换系数	SHFE-COMEX价差:元/千克	SHFE-COMEX价差:美元/盎司	
80.95	19590.00	6.9808	31.1035	1421.76	6.33	
LBMA白银价格	Ag(T+D)	美元兑离岸人民币汇率	单位转换系数	SGE-LBMA价差:元/千克	SGE-LBMA价差:美元/盎司	
81.17	19495.00	6.9808	31.1035	1278.06	5.69	

数据来源：WIND、五矿期货研究中心

图 25:黄金内外价差 MA5：沪金近月/COMEX 黄金连一（元/克）



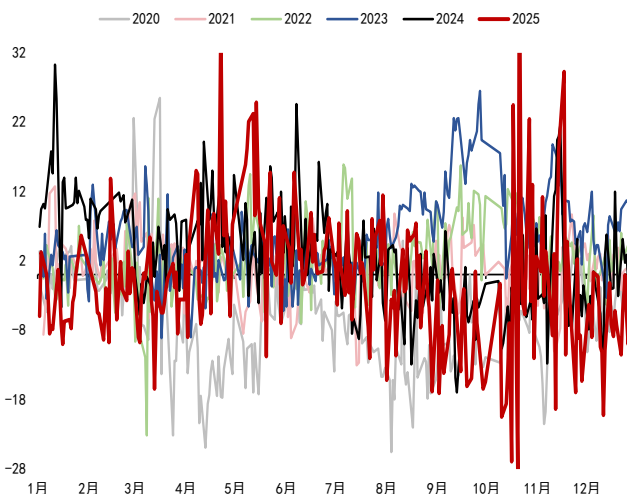
数据来源：WIND、五矿期货研究中心

图 27:白银内外价差 MA5：沪银近月/COMEX 白银连一（元/千克）



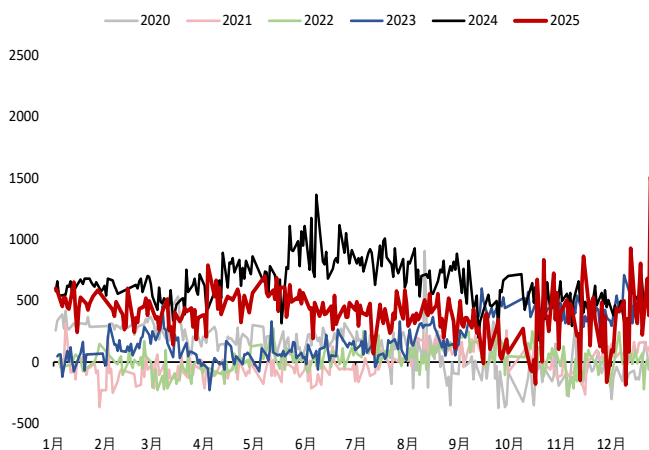
数据来源：WIND、五矿期货研究中心

图 26:黄金内外价差季节图（元/克）



数据来源：WIND、五矿期货研究中心

图 28:白银内外价差季节图（元/千克）



数据来源：WIND、五矿期货研究中心

免责声明

五矿期货有限公司是经中国证监会批准设立的期货经营机构，已具备有**商品期货经纪、金融期货经纪、资产管理、期货交易咨询**等业务资格。

本刊所有信息均建立在可靠的资料来源基础上。我们力求能为您提供精确的数据，客观的分析和全面的观点。但我们必须声明，对所有信息可能导致的任何损失概不负责。

本报告并不提供量身定制的交易建议。报告的撰写并未虑及读者的具体财务状况及目标。五矿期货研究团队建议交易者应独立评估特定的交易和战略，并鼓励交易者征求专业财务顾问的意见。具体的交易或战略是否恰当取决于交易者自身的状况和目标。文中所提及的任何观点都仅供参考，不构成买卖建议。

版权声明：本报告版权为五矿期货有限公司所有。本刊所含文字、数据和图表未经五矿期货有限公司书面许可，任何人不得以电子、机械、影印、录音或其它任何形式复制、传播或存储于任何检索系统。未经许可，复制本刊任何内容皆属违反版权法行为，可能将受到法律起诉，并承担与之相关的所有损失赔偿和法律费用。

研究报告不代表协会观点，仅供交流使用，不构成任何投资建议。

公司总部

深圳市南山区滨海大道3165号五矿金融大厦13-16层

电话：400-888-5398

网址：www.wkqh.cn