

黑色期权早报

标的期货市场数据

期权品种	标的合约	最新价	标的涨跌	涨跌幅	成交量 (万手)	量变化	持仓量 (万手)	仓变化
FG (玻璃期权)	FG605	1002	-7	-0.69%	737319	-146733	1060720	-6453

期权因子-量仓PCR

期权品种	成交量	量变化	持仓量	仓变化	成交量PCR	量PCR变化	持仓量PCR	仓PCR变化
FG (玻璃看涨期权)	281039	-15596	603348	11757	0.63	-0.02	0.36	-0.01
FG (玻璃看跌期权)	176329	-16192	215163	774				

期权因子-压力支撑

期权品种	标的合约	平值行权价	压力位	支撑位	加权隐波率	加权隐波率变化	年平均隐波率	HISV20
FG (玻璃期权)	FG605	1000	1660	950	37.89%	-3.65%	38.26%	30.10%

行情解读与策略建议

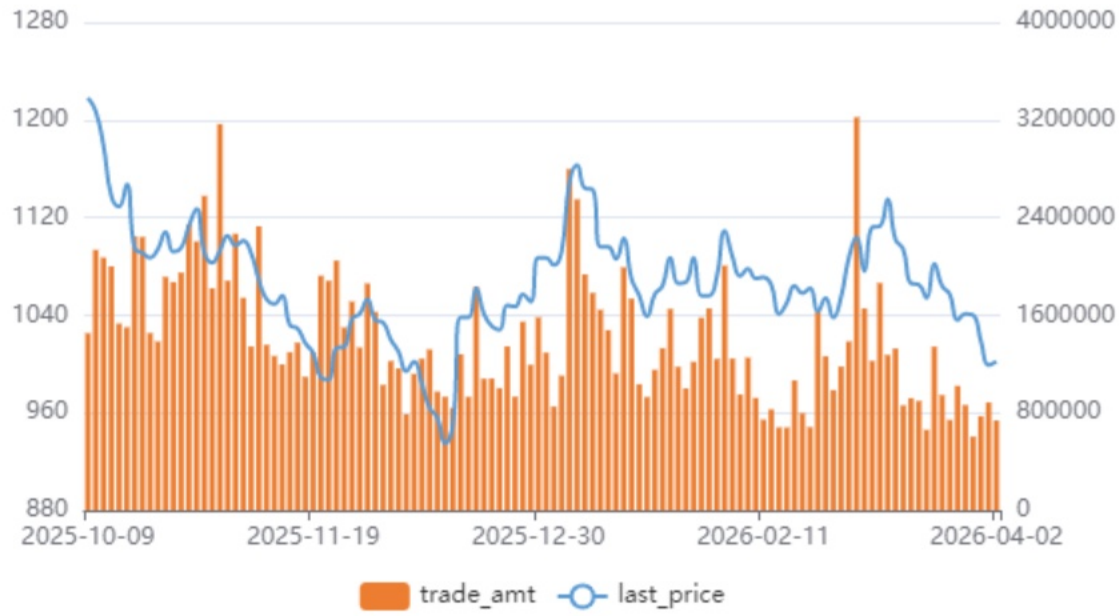
标的行情解析及期权因子研究

- FG605合约昨日收盘价1002元, 相较前日收盘下跌7元, 下跌0.69%, 成交量737319手, 较前日减少146733手, 持仓量1060720手, 较前日减少6453手
- FG (玻璃期权) 隐含波动率维持在均值0.3826上方水平波动
- FG期权持仓量PCR收报于0.3566, 位于近一年来的20.41%水位。
- 期权的角度看标的压力位和支撑位, FG期权标的压力位为1660, 支撑位为950。

期权策略建议

- 方向性策略: 无
- 波动性策略: 构建做空波动率的卖出看涨+看跌期权组合策略, 获取期权时间价值。如: S_FG2605P950和S_FG2605C1040

玻璃价格走势图



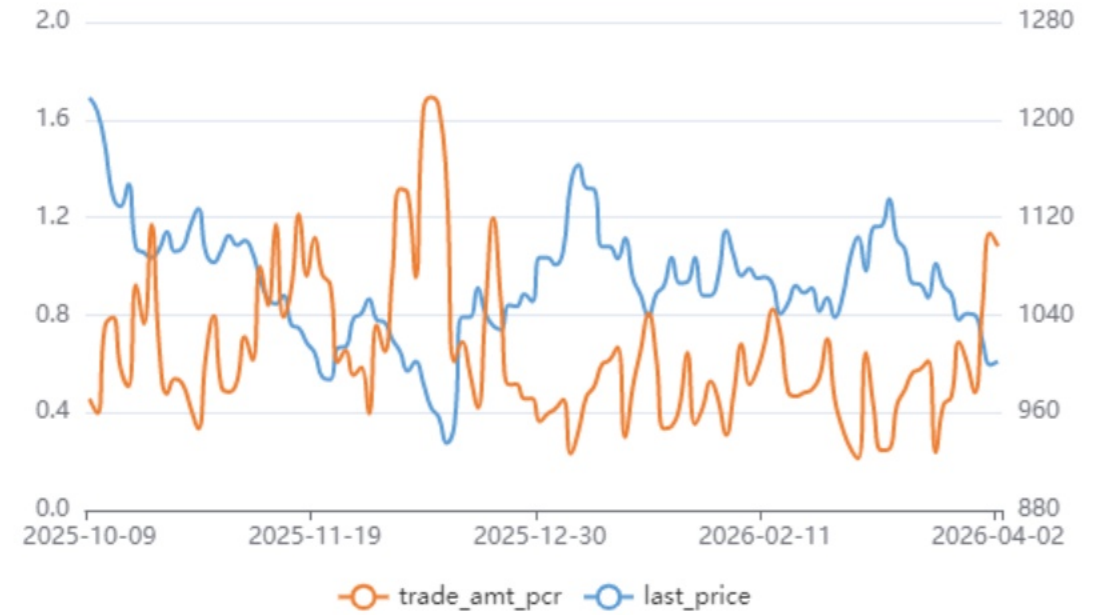
玻璃期权隐含波动率



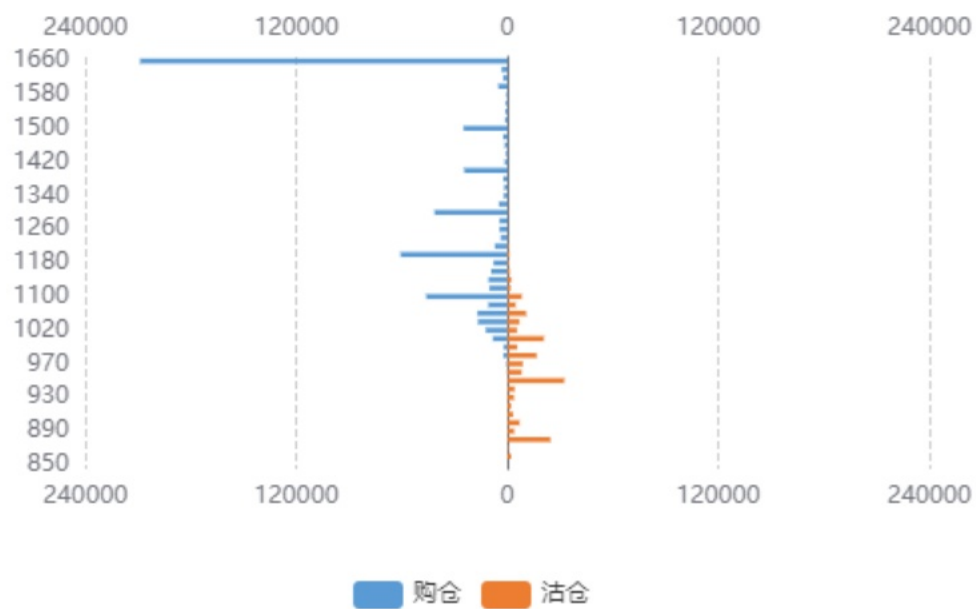
玻璃持仓量PCR



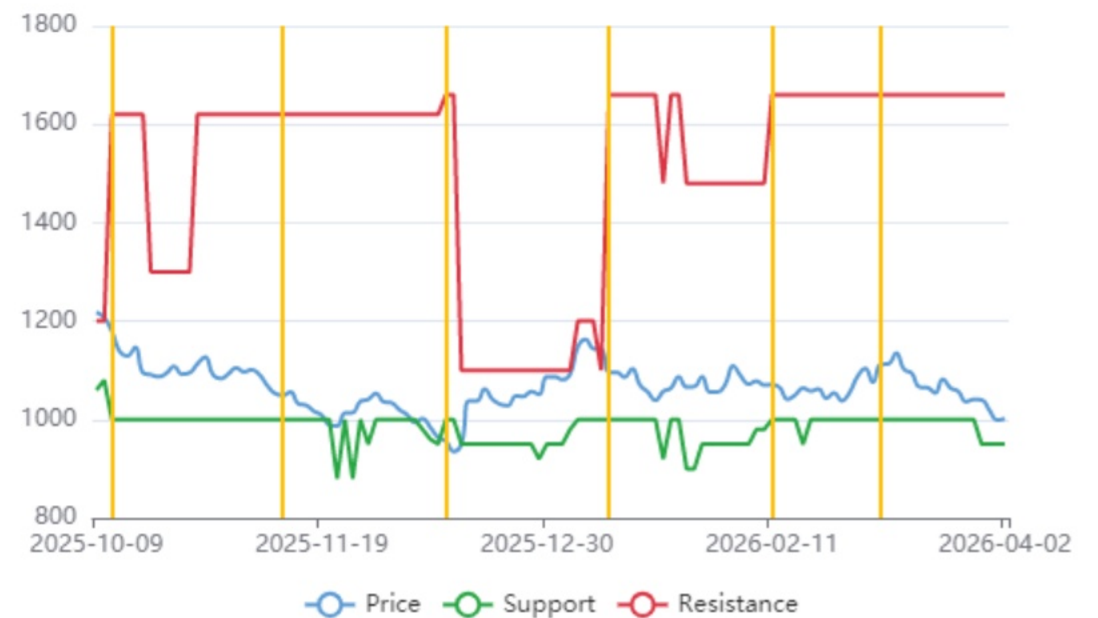
玻璃期权成交额PCR



玻璃持仓分布



玻璃压力支撑位



标的期货市场数据

期权品种	标的合约	最新价	标的涨跌	涨跌幅	成交量 (万手)	量变化	持仓量 (万手)	仓变化
I (铁矿石期权)	i2605	805	-10.5	-1.28%	340206	142799	320240	-27559

期权因子-量仓PCR

期权品种	成交量	量变化	持仓量	仓变化	成交量PCR	量PCR变化	持仓量PCR	仓PCR变化
I (铁矿石看涨期权)	101337	27693	173079	2510	1.73	0.62	1.1	0.07
I (铁矿石看跌期权)	175806	93883	189799	14701				

期权因子-压力支撑

期权品种	标的合约	平值行权价	压力位	支撑位	加权隐波率	加权隐波率变化	年平均隐波率	HISV20
I (铁矿石期权)	i2605	810	900	700	25.69%	0.09%	22.92%	15.26%

行情解读与策略建议

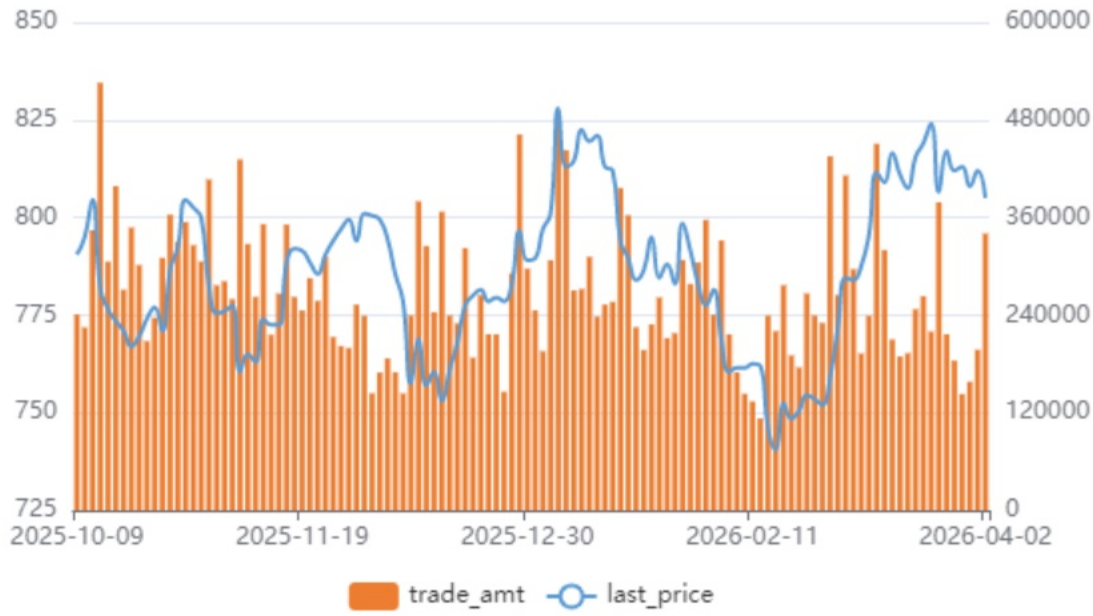
标的行情解析及期权因子研究

- i2605合约昨日收盘价805元，相较前日收盘下跌10.5元，下跌1.28%，成交量340206手，较前日增加142799手，持仓量320240手，较前日减少27559手
- I (铁矿石期权) 隐含波动率维持在均值0.2292上方水平波动
- I期权持仓量PCR收报于1.0966，位于近一年来的48.16%水位。
- 期权的角度看标的压力位和支撑位，I期权标的压力位为900，支撑位为700。

期权策略建议

- 方向性策略：无
- 波动性策略：构建卖出看涨+看跌期权组合策略，获取期权时间价值收益，动态调整持仓头寸，使得持仓头寸delta保持中性。如：S_I2605P780和S_I2605C850

铁矿石价格走势图



铁矿石期权隐含波动率



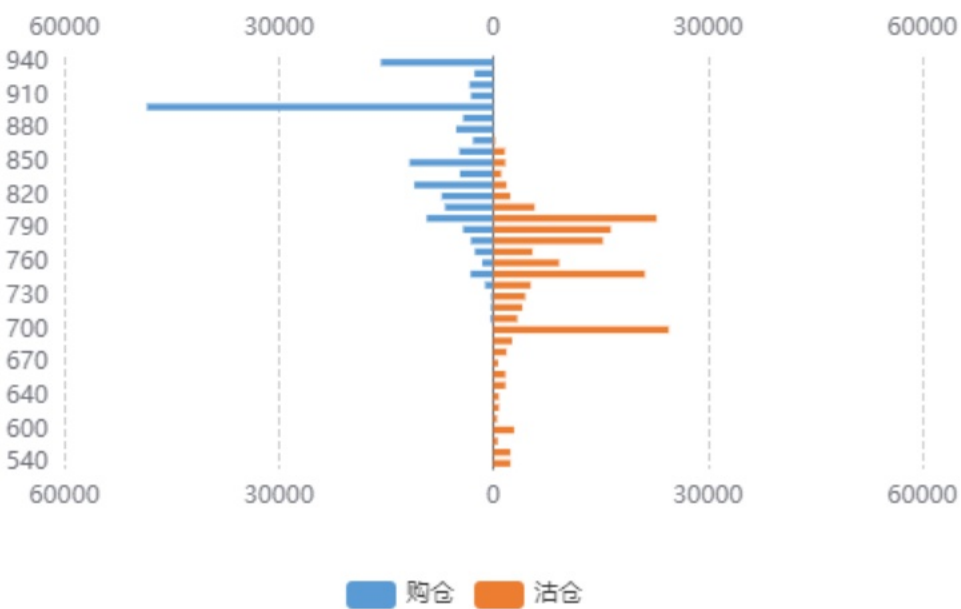
铁矿石持仓量PCR



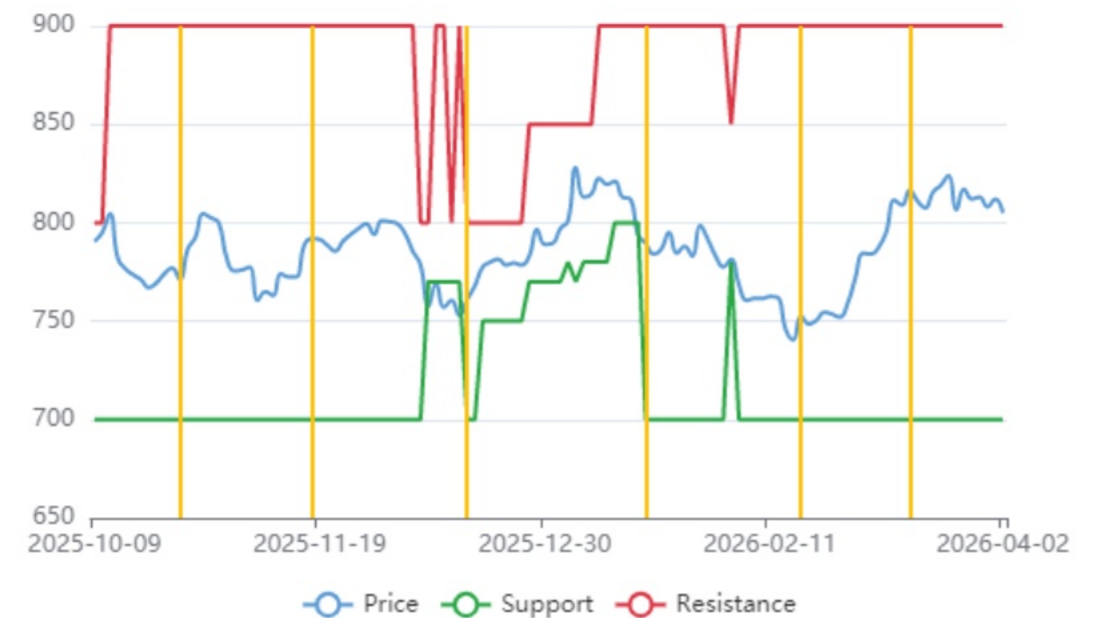
铁矿石期权成交额PCR



铁矿石持仓分布



铁矿石压力支撑位



标的期货市场数据

期权品种	标的合约	最新价	标的涨跌	涨跌幅	成交量 (万手)	量变化	持仓量 (万手)	仓变化
RB (螺纹钢期权)	rb2605	3106	-21	-0.67%	631229	204299	821053	-49113

期权因子-量仓PCR

期权品种	成交量	量变化	持仓量	仓变化	成交量PCR	量PCR变化	持仓量PCR	仓PCR变化
RB (螺纹钢看涨期权)	64057	5013	223967	546	1.02	0.23	0.59	0.01
RB (螺纹钢看跌期权)	65027	18590	131296	2761				

期权因子-压力支撑

期权品种	标的合约	平值行权价	压力位	支撑位	加权隐波率	加权隐波率变化	年平均隐波率	HISV20
RB (螺纹钢期权)	rb2605	3100	3550	3000	16.42%	-0.51%	17.28%	7.08%

行情解读与策略建议

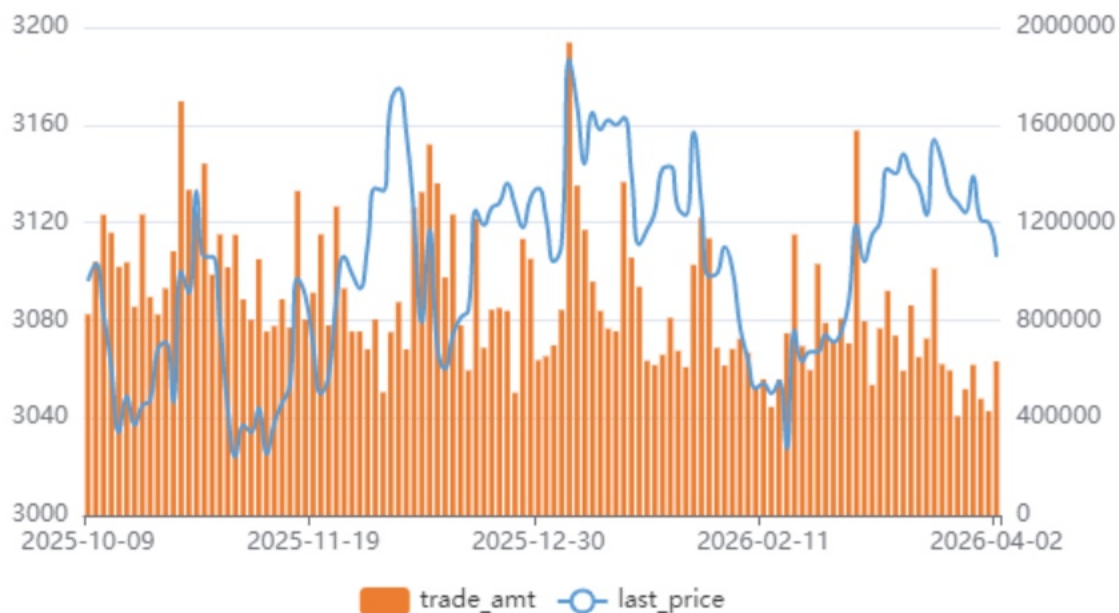
标的行情解析及期权因子研究

- rb2605合约昨日收盘价3106元, 相较前日收盘下跌21元, 下跌0.67%, 成交量631229手, 较前日增加204299手, 持仓量821053手, 较前日减少49113手
- RB (螺纹钢期权) 隐含波动率维持在均值0.1728上方水平波动
- RB期权持仓量PCR收报于0.5862, 位于近一年来的69.39%水位。
- 期权的角度看标的压力位和支撑位, RB期权标的压力位为3550, 支撑位为3000。

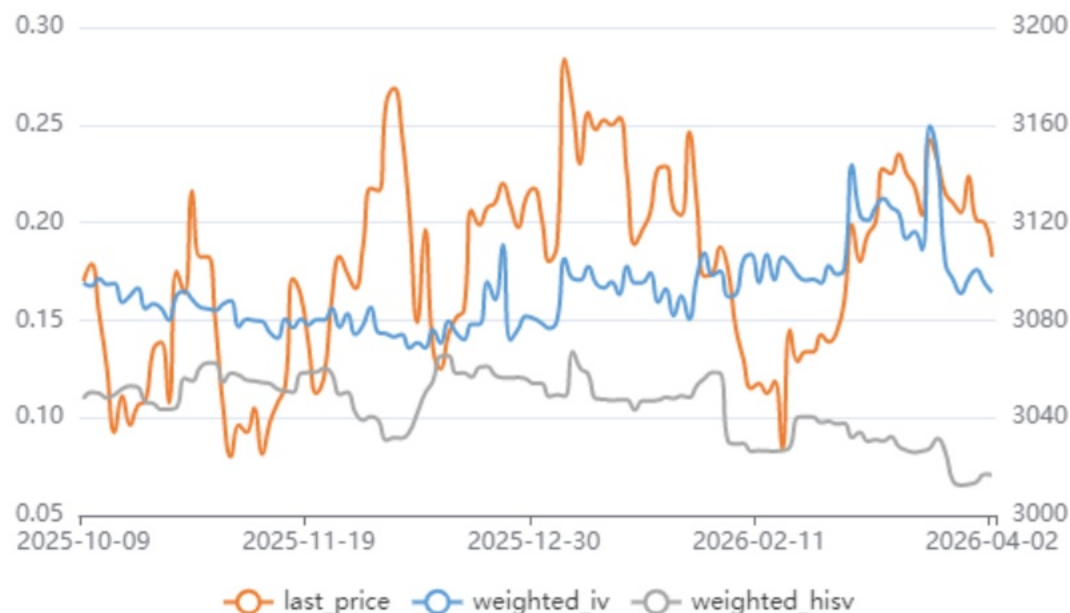
期权策略建议

- 方向性策略: 无
- 波动性策略: 构建卖出偏空头的看涨+看跌期权组合策略, 获取期权时间价值, 动态地调整持仓头寸, 使得持仓头寸delta保持空头。如: S_RB2605P2950和S_RB2605C3200

螺纹钢价格走势图



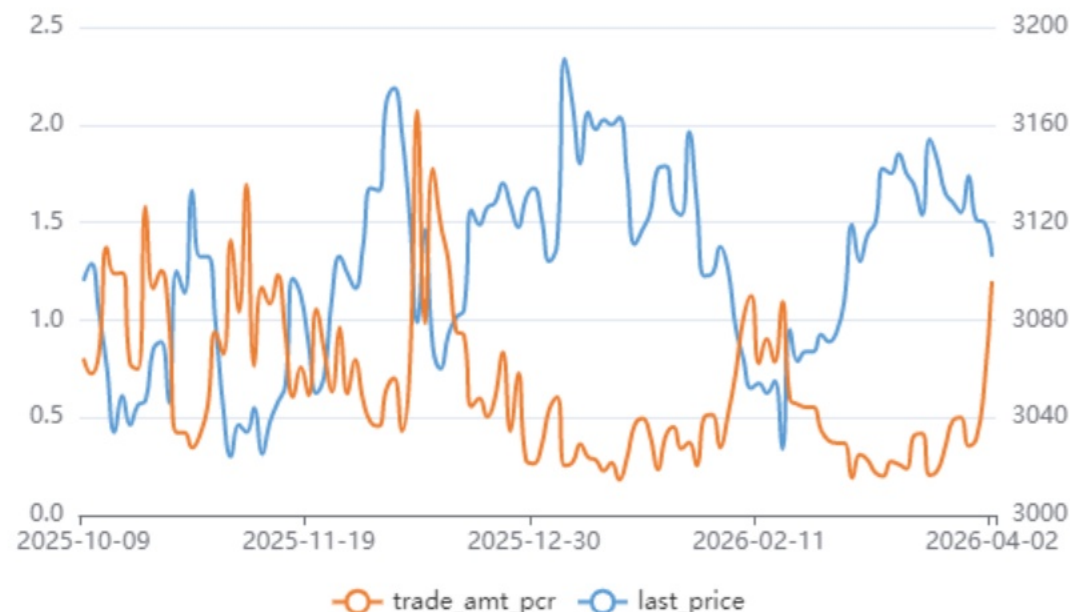
螺纹钢期权隐含波动率



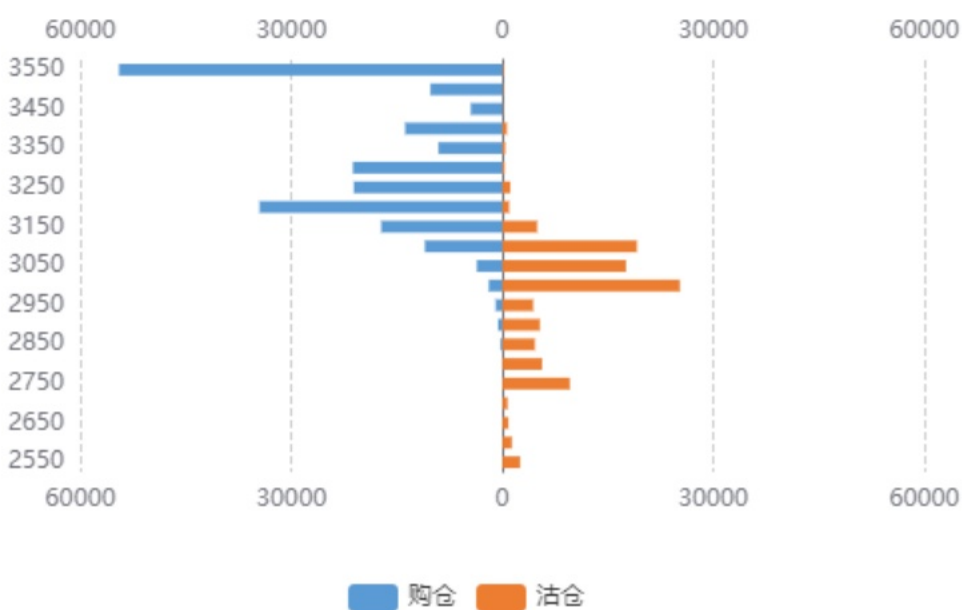
螺纹钢持仓量PCR



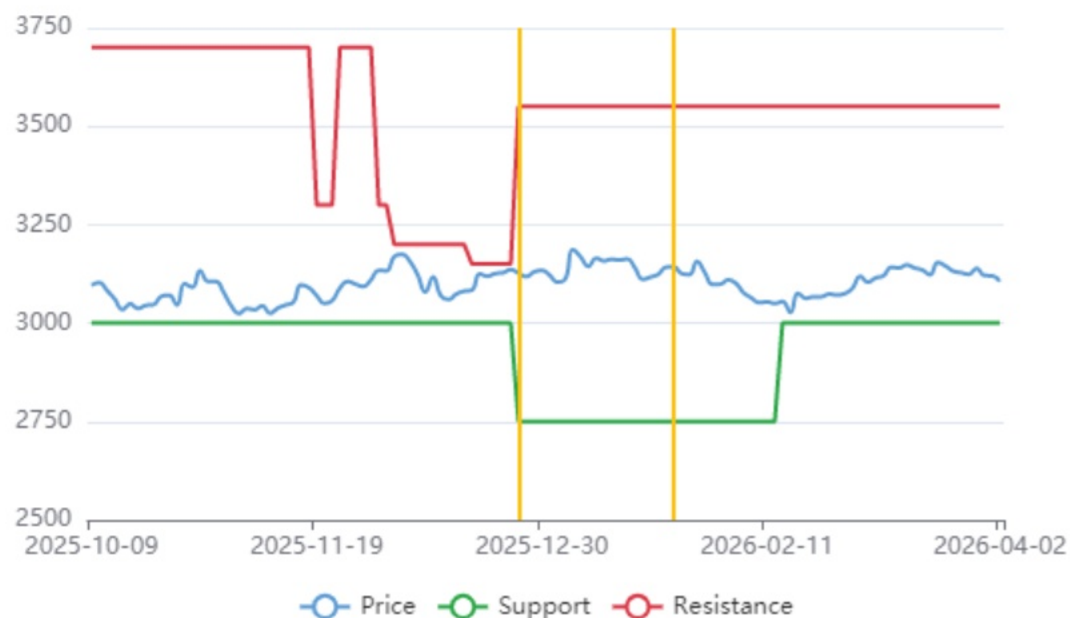
螺纹钢期权成交额PCR



螺纹钢持仓分布



螺纹钢压力支撑位



标的期货市场数据

期权品种	标的合约	最新价	标的涨跌	涨跌幅	成交量 (万手)	量变化	持仓量 (万手)	仓变化
SA (纯碱期权)	SA605	1172	-1	-0.08%	496593	-49835	774957	-12132

期权因子-量仓PCR

期权品种	成交量	量变化	持仓量	仓变化	成交量PCR	量PCR变化	持仓量PCR	仓PCR变化
SA (纯碱看涨期权)	166840	-84034	458958	4322	0.63	0.14	0.31	-0
SA (纯碱看跌期权)	104362	-16528	140107	-408				

期权因子-压力支撑

期权品种	标的合约	平值行权价	压力位	支撑位	加权隐波率	加权隐波率变化	年平均隐波率	HISV20
SA (纯碱期权)	SA605	1180	1740	1100	33.75%	-5.92%	33.04%	30.17%

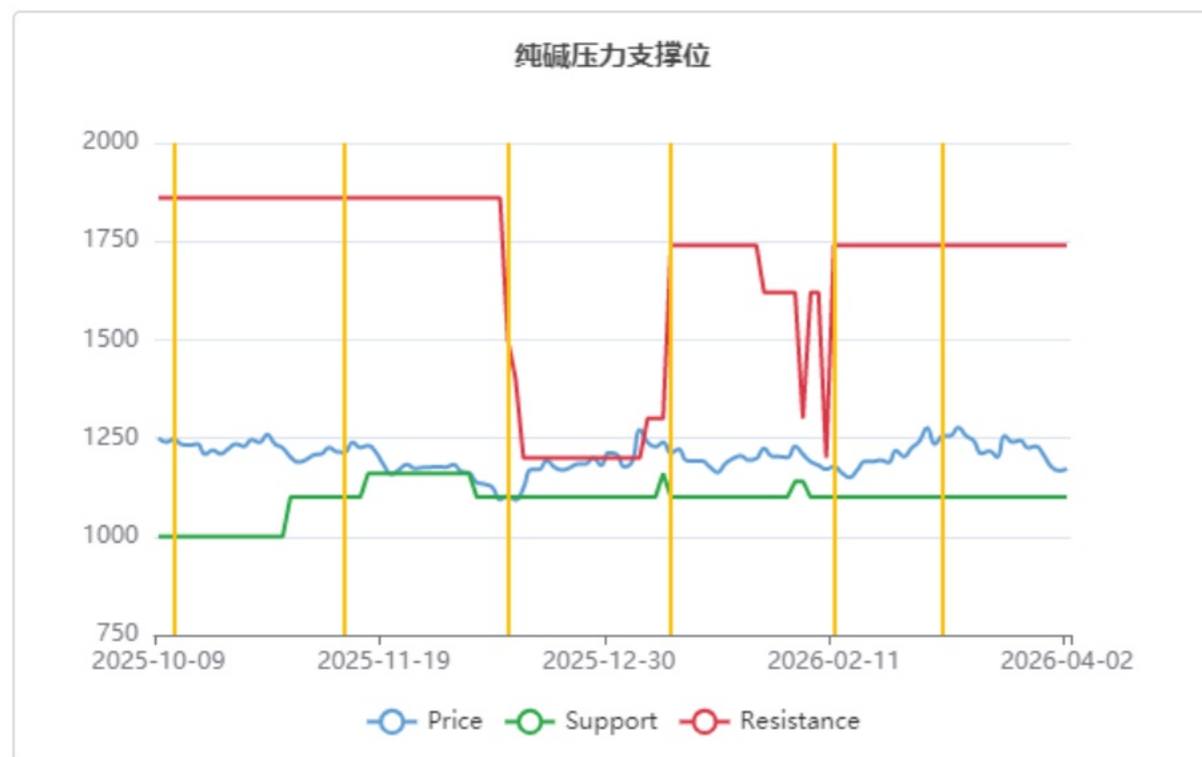
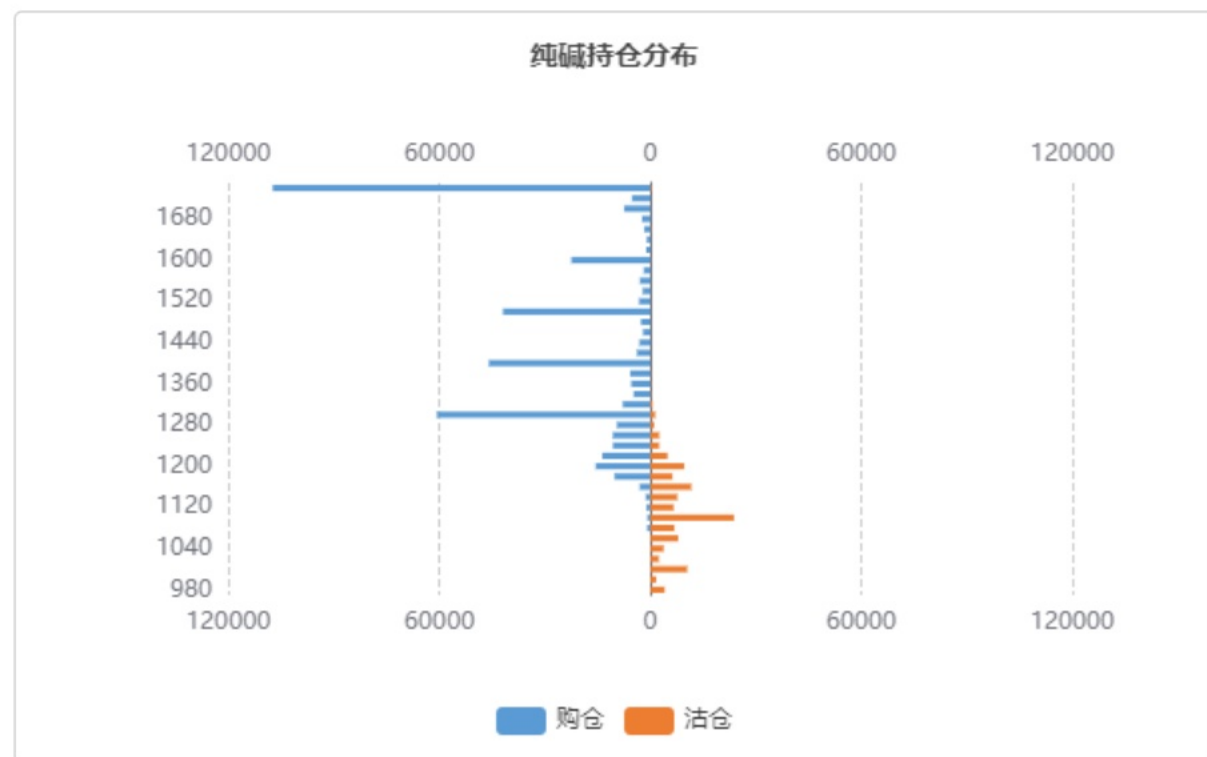
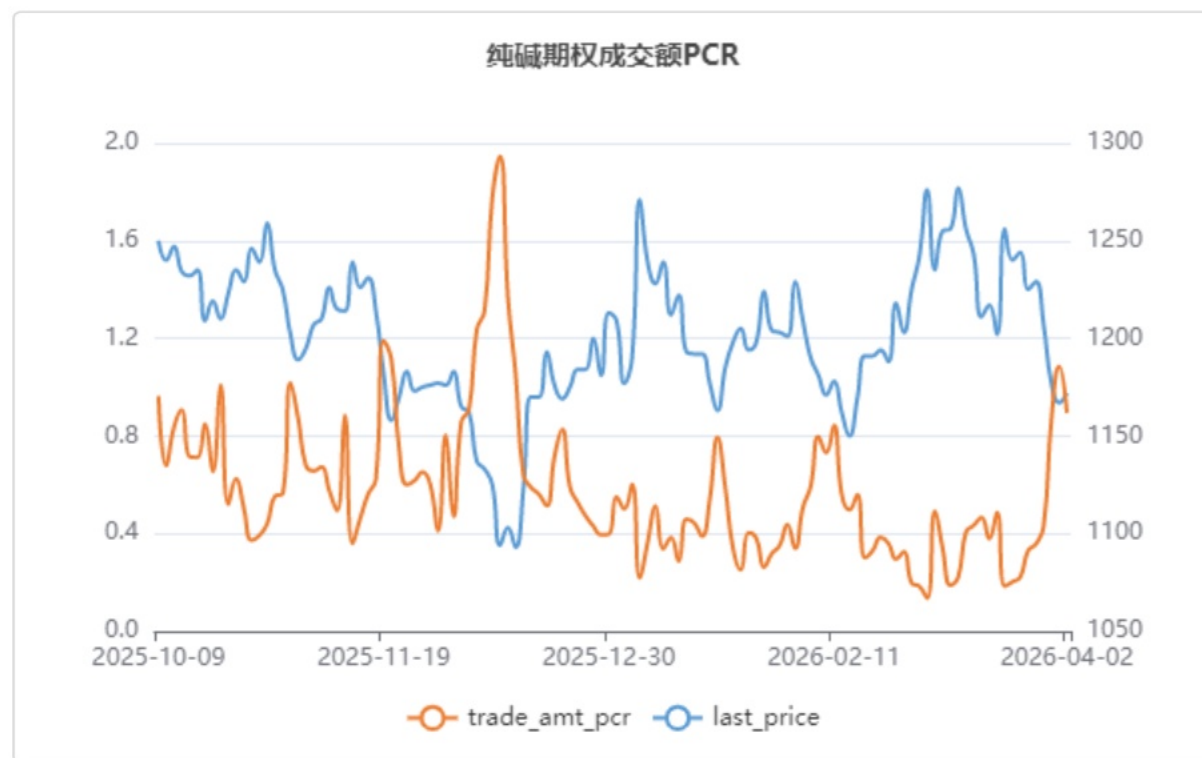
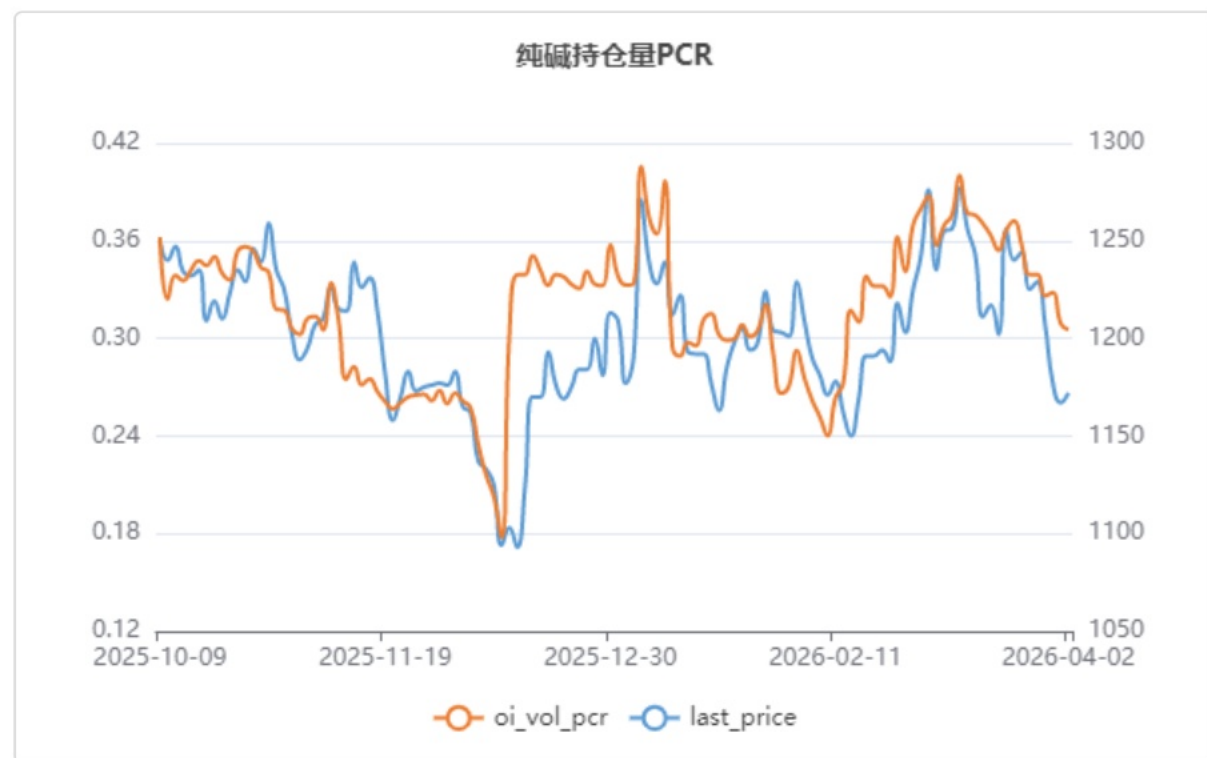
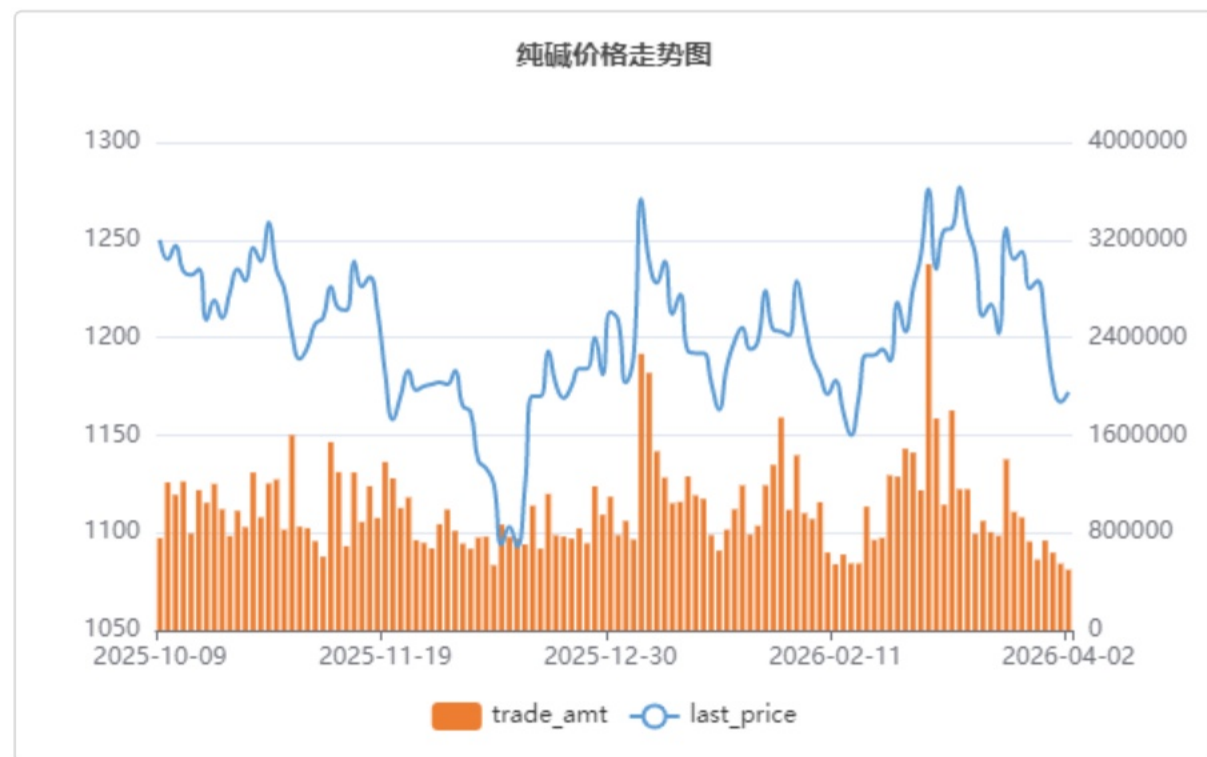
行情解读与策略建议

标的行情解析及期权因子研究

- SA605合约昨日收盘价1172元, 相较前日收盘下跌1元, 下跌0.08%, 成交量496593手, 较前日减少49835手, 持仓量774957手, 较前日减少12132手
- SA (纯碱期权) 隐含波动率维持在均值0.3304上方水平波动
- SA期权持仓量PCR收报于0.3053, 位于近一年来的41.63%水位。
- 期权的角度看标的压力位和支撑位, SA期权标的压力位为1740, 支撑位为1100。

期权策略建议

- 方向性策略: 无
- 波动性策略: 构建做空波动率组合策略, 获取波动性收益。如: S_SA2605P1140和S_SA2605C1300



标的期货市场数据

期权品种	标的合约	最新价	标的涨跌	涨跌幅	成交量 (万手)	量变化	持仓量 (万手)	仓变化
SF (硅铁期权)	SF605	5900	50	0.85%	136177	-7246	147212	-4461

期权因子-量仓PCR

期权品种	成交量	量变化	持仓量	仓变化	成交量PCR	量PCR变化	持仓量PCR	仓PCR变化
SF (硅铁看涨期权)	19034	7126	31897	17	0.57	-0.14	0.95	0.01
SF (硅铁看跌期权)	10939	2379	30176	348				

期权因子-压力支撑

期权品种	标的合约	平值行权价	压力位	支撑位	加权隐波率	加权隐波率变化	年平均隐波率	HISV20
SF (硅铁期权)	SF605	5900	6000	5500	23.79%	-0.50%	23.11%	21.02%

行情解读与策略建议

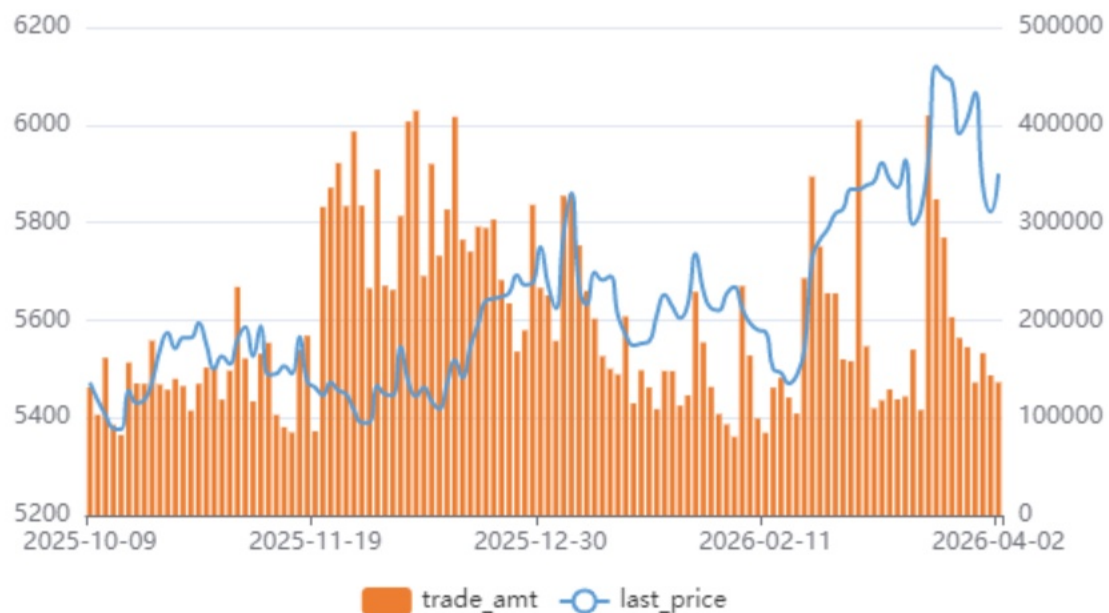
标的行情解析及期权因子研究

- SF605合约昨日收盘价5900元，相较前日收盘上涨50元，上涨0.85%，成交量136177手，较前日减少7246手，持仓量147212手，较前日减少4461手
- SF (硅铁期权) 隐含波动率维持在均值0.2311上方水平波动
- SF期权持仓量PCR收报于0.946，位于近一年来的88.57%水位。
- 期权的角度看标的压力位和支撑位，SF期权标的压力位为6000，支撑位为5500。

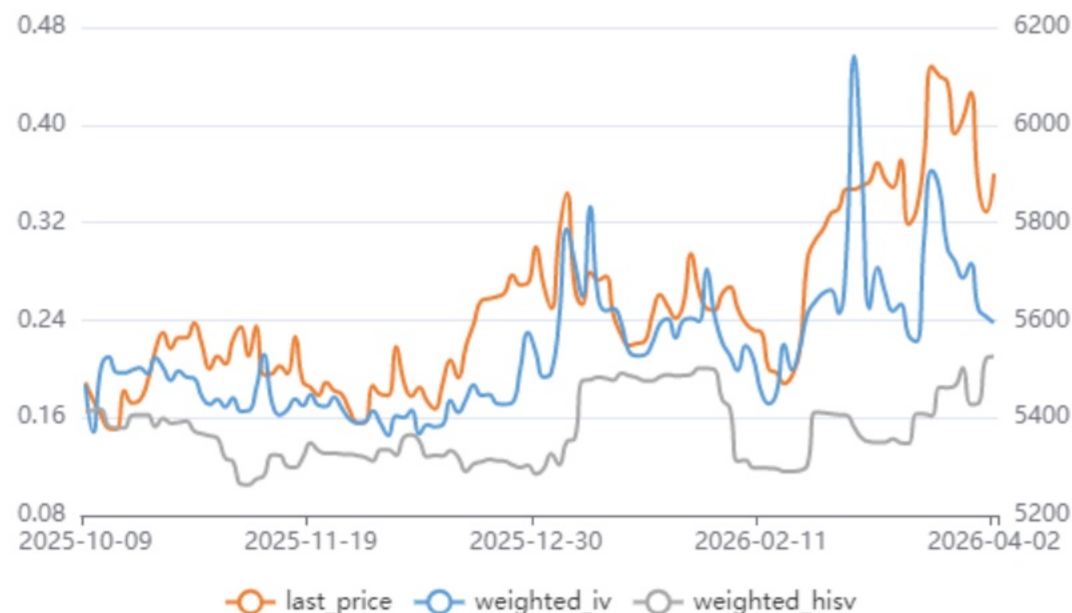
期权策略建议

- 方向性策略：无
- 波动性策略：构建做空波动率的卖出看涨+看跌期权组合策略，获取期权时间价值。如：S_SF2605P5500和S_SF2605C6000

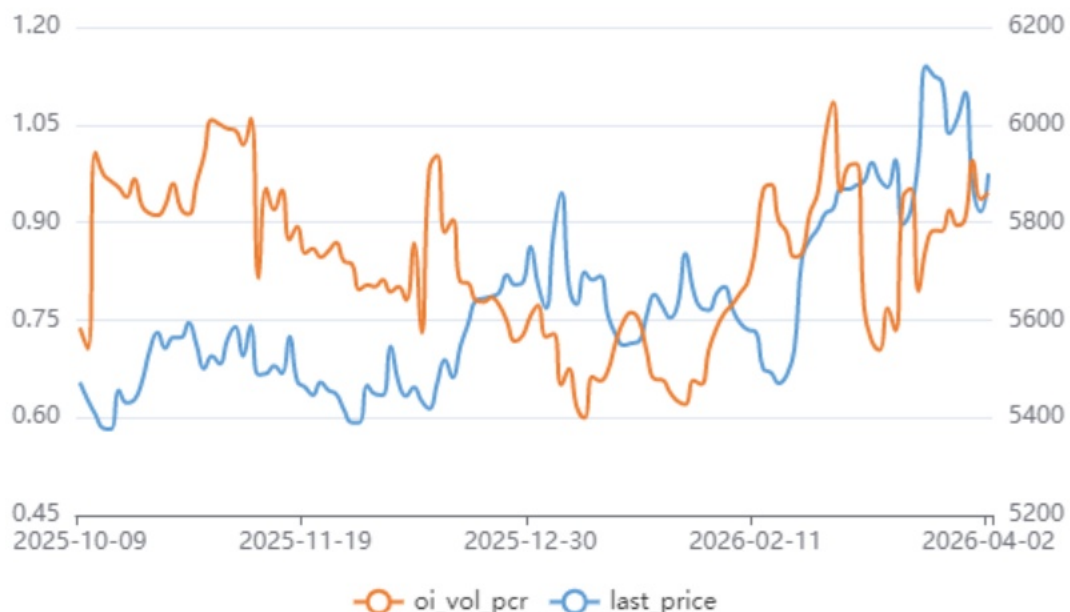
硅铁价格走势图



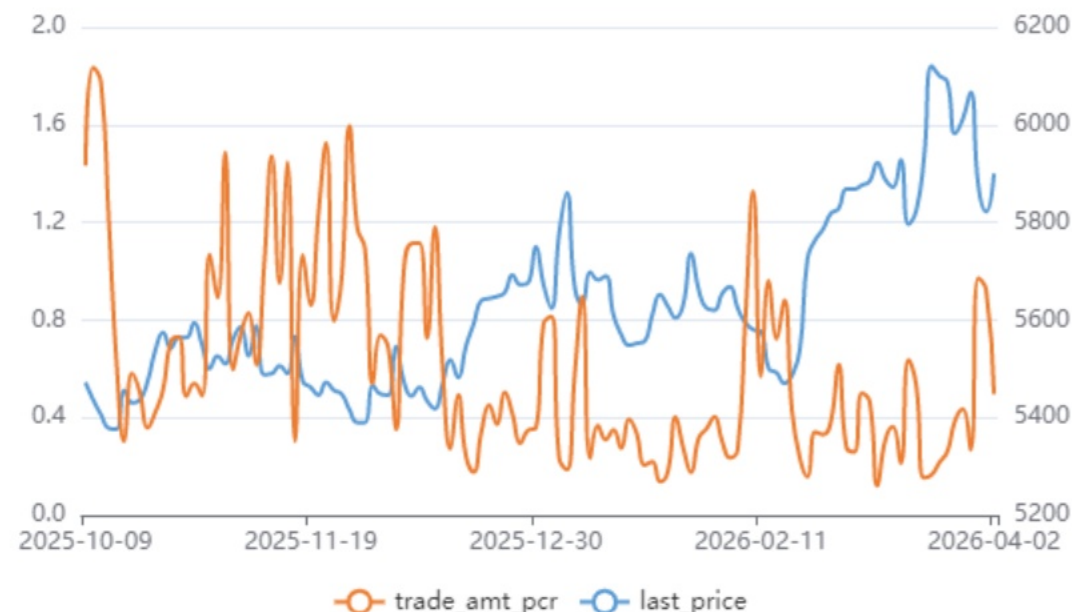
硅铁期权隐含波动率



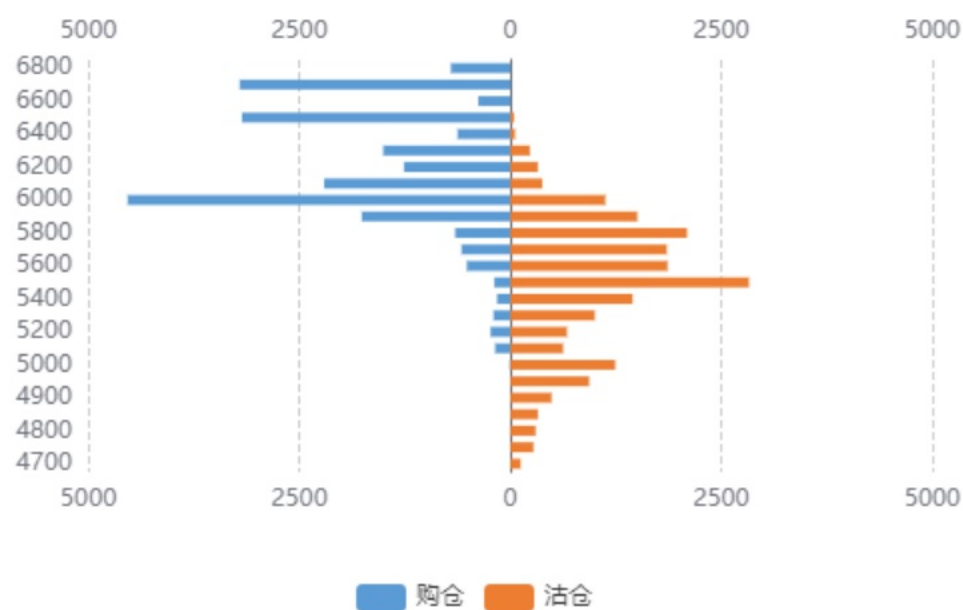
硅铁持仓量PCR



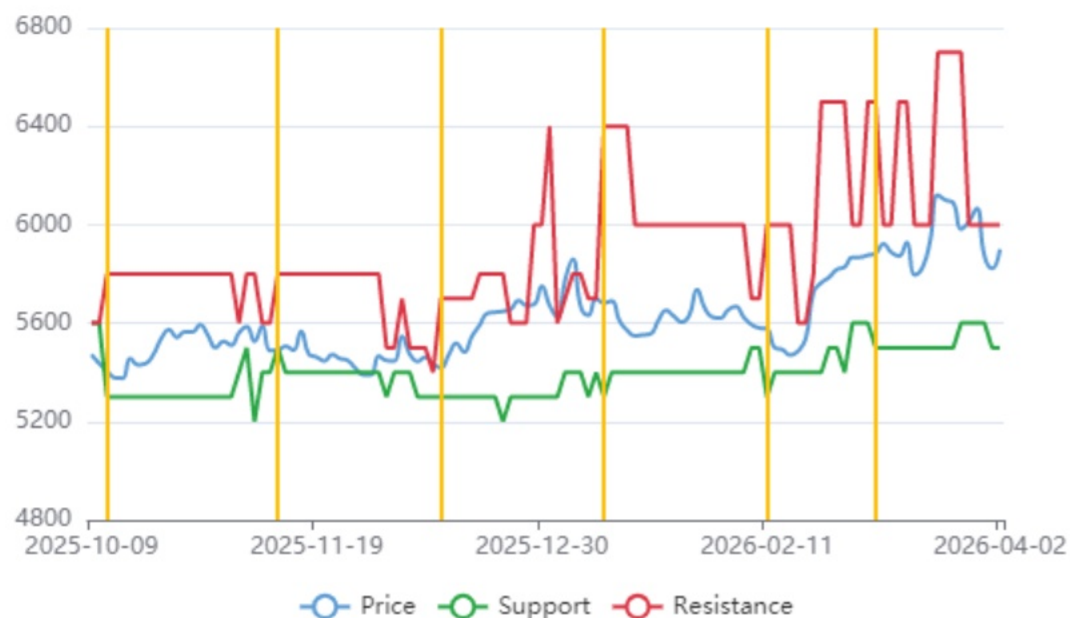
硅铁期权成交额PCR



硅铁持仓分布



硅铁压力支撑位



标的期货市场数据

期权品种	标的合约	最新价	标的涨跌	涨跌幅	成交量 (万手)	量变化	持仓量 (万手)	仓变化
SM (锰硅期权)	SM605	6502	114	1.78%	460781	143204	338365	7412

期权因子-量仓PCR

期权品种	成交量	量变化	持仓量	仓变化	成交量PCR	量PCR变化	持仓量PCR	仓PCR变化
SM (锰硅看涨期权)	152108	79526	102482	3855	0.27	-0.27	0.69	-0.01
SM (锰硅看跌期权)	41164	1940	70856	1781				

期权因子-压力支撑

期权品种	标的合约	平值行权价	压力位	支撑位	加权隐波率	加权隐波率变化	年平均隐波率	HISV20
SM (锰硅期权)	SM605	6500	7100	6000	30.37%	3.32%	22.92%	21.09%

行情解读与策略建议

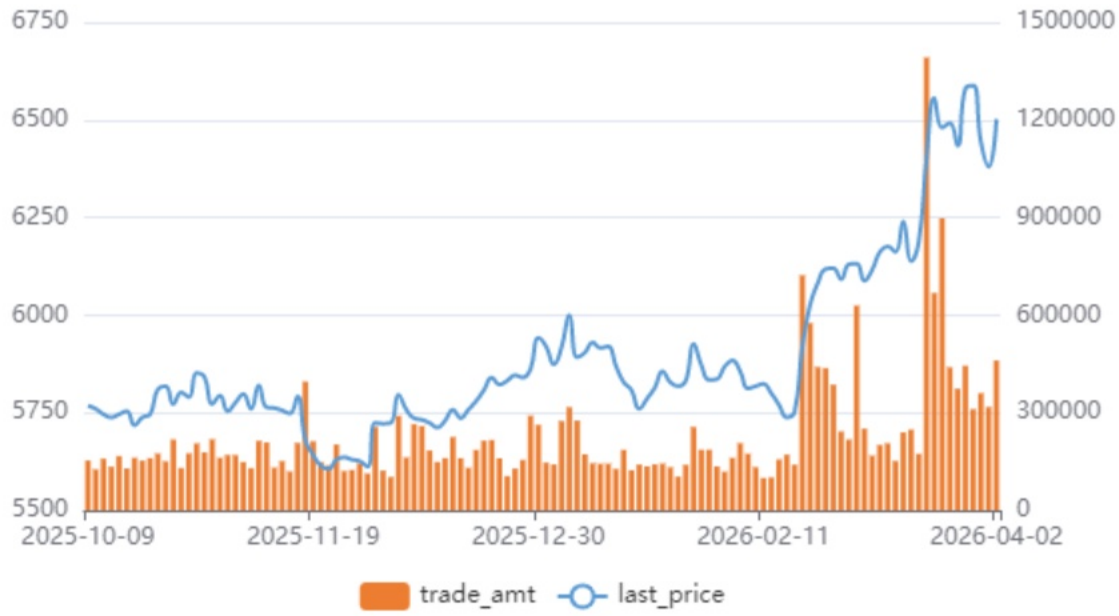
标的行情解析及期权因子研究

- SM605合约昨日收盘价6502元, 相较前日收盘上涨114元, 上涨1.78%, 成交量460781手, 较前日增加143204手, 持仓量338365手, 较前日增加7412手
- SM (锰硅期权) 隐含波动率维持在均值0.2292上方水平波动
- SM期权持仓量PCR收报于0.6914, 位于近一年来的71.84%水位。
- 期权的角度看标的压力位和支撑位, SM期权标的压力位为7100, 支撑位为6000。

期权策略建议

- 方向性策略: 无
- 波动性策略: 构建做空波动率的卖出看涨+看跌期权组合策略, 获取期权时间价值。如: S_SM2605P6000和S_SM2605C6500

锰硅价格走势图



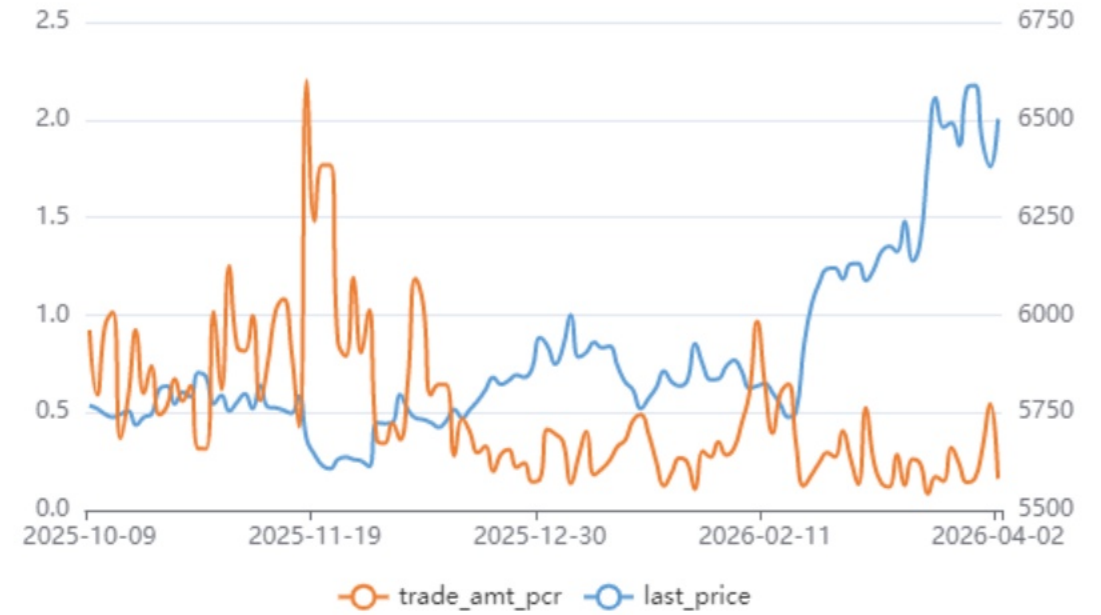
锰硅期权隐含波动率



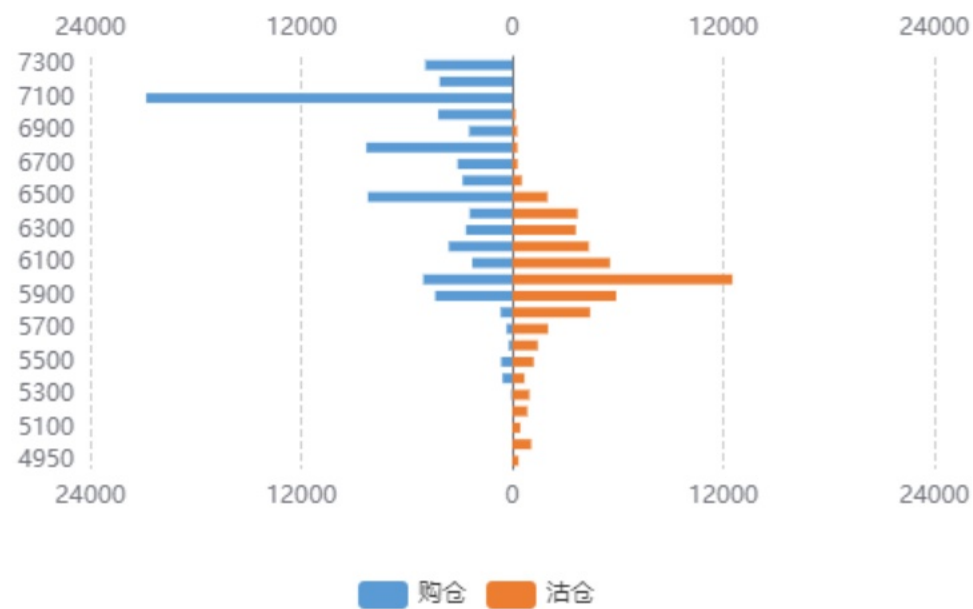
锰硅持仓量PCR



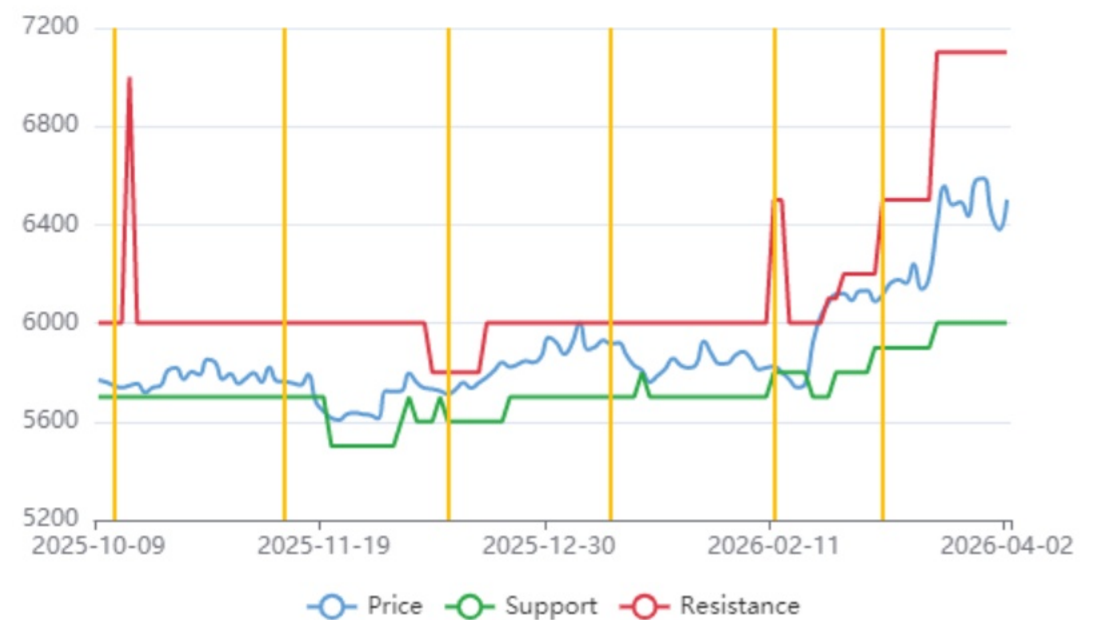
锰硅期权成交额PCR



锰硅持仓分布



锰硅压力支撑位



免责声明

五矿期货有限公司是经中国证监会批准设立的期货经营机构，已具备有商品期货经纪、金融期货经纪、资产管理、期货交易咨询等业务资格。

本刊所有信息均建立在可靠的资料来源基础上。我们力求能为您提供精确的数据，客观的分析和全面的观点。但我们必须声明，对所有信息可能导致的任何损失概不负责。

本报告并不提供量身定制的交易建议。报告的撰写并未虑及读者的具体财务状况及目标。五矿期货研究团队建议交易者应独立评估特定的交易和战略，并鼓励交易者征求专业财务顾问的意见。具体的交易或战略是否恰当取决于交易者自身的状况和目标。文中所提及的任何观点都仅供参考，不构成买卖建议。

版权声明：本报告版权为五矿期货有限公司所有。本刊所含文字、数据和图表未经五矿期货有限公司书面许可，任何人不得以电子、机械、影印、录音或其它任何形式复制、传播或存储于任何检索系统。未经许可，复制本刊任何内容皆属违反版权法行为，可能将受到法律起诉，并承担与之相关的所有损失赔偿和法律费用。

研究报告不代表协会观点，仅供交流使用，不构成任何投资建议。

公司总部

深圳市南山区粤海街道3165号五矿金融大厦13-16层

电话：400-888-5398

网址：www.wkqh.cn