

贵金属

蒋文斌

宏观金融组

从业资格号：F33048844

交易咨询号：Z0017196

电话：0755-23375128

邮箱：jiangwb@wkqh.cn

【行情资讯】

沪金跌 1.08%，报 1033.00 元/克，沪银跌 1.88%，报 17843.00 元/千克；COMEX 金涨 0.15%，报 4691.50 美元/盎司，COMEX 银涨 0.43%，报 73.16 美元/盎司；美国 10 年期国债收益率报 4.34%，美元指数报 99.99；

1) 清明假期期间美伊地缘博弈持续升温，当地时间 4 月 5 日特朗普将打击伊朗能源及核心基建的最后时限延至美东 4 月 7 日晚 8 点，同日美伊巴三方磋商 45 天两阶段停火方案，计划先停火复航、再敲定伊朗弃核与美方解除制裁解冻资产的最终协议；4 月 6 日伊朗拒绝美方限时施压，不接受以临时停火换取霍尔木兹海峡通航，判定美方缺乏永久停火诚意；特朗普同日重申最终谈判期限，称伊朗方案未达预期，同时放出强硬表态，直言伊朗“可能在一夜之间被摧毁”，并且美军可在限定四小时内彻底摧毁伊朗桥梁、瘫痪发电厂等关键设施。

2) 白宫于周五上午发布 2027 财年预算案摘要，计划将国防开支上调 44%，并提请国会额外批复 3500 亿美元资金，专项用于军事武器采购与国防工业基础扩建，此次国防预算的增量规模不仅超越里根时期军备扩张水平，更是逼近二战前夕的历史性增幅。

【策略观点】

当前地缘政治风险叠加宏观政策路径的不确定性，令贵金属市场维持谨慎情绪。清明节假期期间中东局势持续升温，在特朗普将最后期限延时至美东时间 4 月 7 日晚 8 点后，双方谈判分歧显著扩大。特朗普近日再度释放强硬表态，进一步加剧市场对油价高企、通胀上行的担忧。而就美国经济基本面数据而言，美国 3 月 ISM 服务业 PMI 回落至 54，不及前值及预期，就业指数大幅下行凸显劳动力市场放缓，但价格支付指数走高，通胀压力仍在积蓄。与此同时，美联储官员哈马克、古尔斯比均声称当前通胀风险高于就业压力，暗示倾向于维持偏紧货币政策，对贵金属价格形成压制。策略上建议保持观望，沪金主力合约参考运行区间 950-1100 元/克，沪银主力合约参考运行区间 15000-20500 元/千克。

图 1：金银重点数据汇总

金银重点数据汇总		单位	2026-04-03	2026-04-02	日度变化	日度涨跌幅	近一年历史分位数
黄金		COMEX报告区间为:	2026-04-02	2026-04-01			
COMEX黄金	收盘价 (活跃合约)	美元/盎司	4702.70	4784.60	下跌	-1.71%	83.13%
	成交量	万手	18.64	16.24	上涨	14.80%	39.68%
	持仓量 (CFTC最新报告期: 周)	万手	36.14	40.39	下跌	-10.53%	1.88%
	库存	吨	970	981	下跌	-1.12%	0.79%
LBMA黄金	收盘价	美元/盎司	4639.35	4739.00	下跌	-2.10%	82.42%
	收盘价 (活跃合约)	元/克	1033.00	1023.78	上涨	0.90%	83.13%
SHFE黄金	成交量	万手	37.50	58.17	下跌	-35.53%	40.96%
	持仓量	万手	27.80	27.99	下跌	-0.68%	0.80%
	库存	吨	108.15	107.64	上涨	0.47%	99.59%
	沉淀资金	亿元	459.51	458.52	流入	0.22%	4.09%
AuT+D	收盘价	空付多	1,034.79	1,026.49	上涨	0.81%	83.53%
	成交量	吨	49.35	99.22	下跌	-50.27%	46.18%
	持仓量	吨	228.36	236.96	下跌	-3.63%	66.66%
白银		COMEX报告区间为:	2026-04-02	2026-04-01			
COMEX白银	收盘价 (活跃合约)	美元/盎司	73.17	75.20	下跌	-2.70%	78.43%
	持仓量 (CFTC最新报告期: 周)	万手	11.52	11.32	上涨	1.77%	1.36%
	库存	吨	10191	10191	持平	0.00%	1.19%
LBMA白银	收盘价	美元/盎司	70.99	74.87	下跌	-5.18%	75.39%
	收盘价 (活跃合约)	元/千克	17,843.00	17,621.00	上涨	1.26%	77.91%
SHFE白银	成交量	万手	130.03	157.25	下跌	-17.31%	48.59%
	持仓量	万手	43.92	45.29	下跌	-3.02%	0.40%
	库存	吨	338.77	338.18	上涨	0.18%	6.82%
	沉淀资金	亿元	211.59	215.47	下跌	-1.80%	32.78%
AgT+D	收盘价	空付多	17,803.00	17,680.00	流入	0.70%	77.91%
	成交量	吨	250.72	382.26	下跌	-34.41%	4.41%
	持仓量	吨	2815.22	2794.4	上涨	0.75%	1.60%

数据来源：WIND、五矿期货研究中心

图 2：COMEX 黄金价格（美元/盎司）与美元指数



数据来源：WIND、五矿期货研究中心

图 3：COMEX 黄金价格（美元/盎司）与实际利率（%）



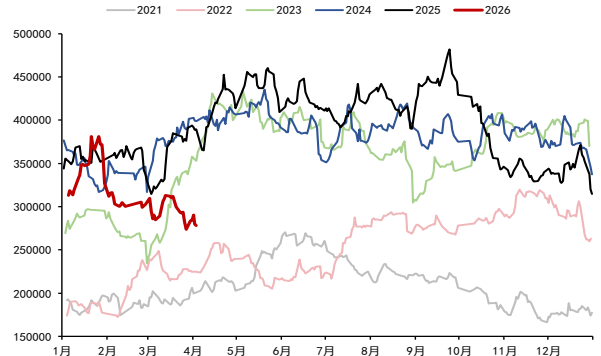
数据来源：WIND、五矿期货研究中心

图 4：上期所黄金价格（元/克）与成交量（手:右轴）



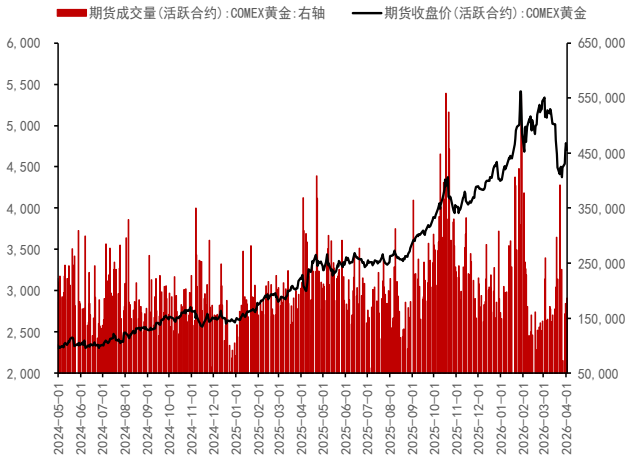
数据来源：WIND、五矿期货研究中心

图 5：上期所黄金总持仓量（手）



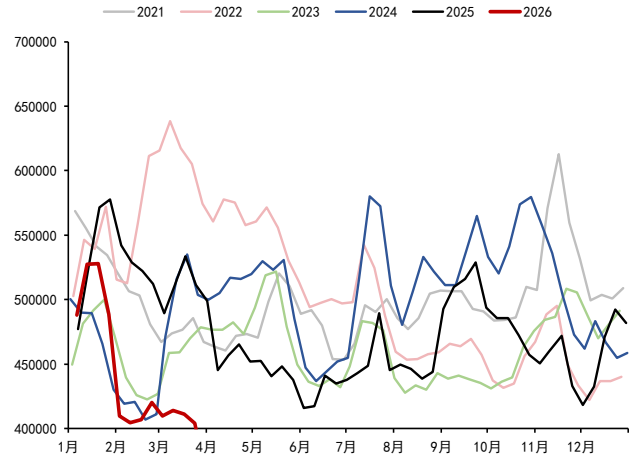
数据来源：WIND、五矿期货研究中心

图 6: COMEX 黄金价格 (美元/盎司) 与成交量 (手: 右轴)



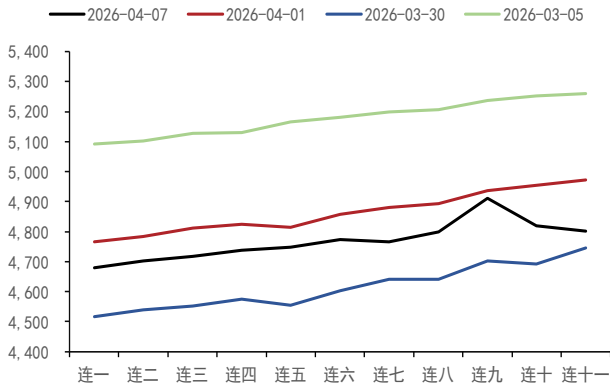
数据来源: WIND、五矿期货研究中心

图 7: COMEX 黄金总持仓量 (CFTC 最新报告期:手)



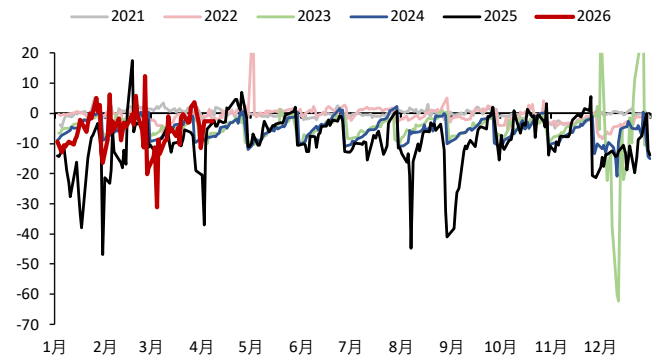
数据来源: WIND、五矿期货研究中心

图 8: COMEX 黄金近远月结构 (美元/盎司)



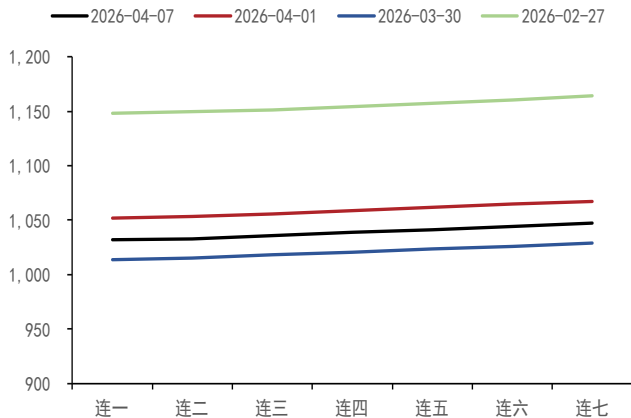
数据来源: WIND、五矿期货研究中心

图 9: 伦敦金现 - COMEX 黄金连一 (美元/盎司)



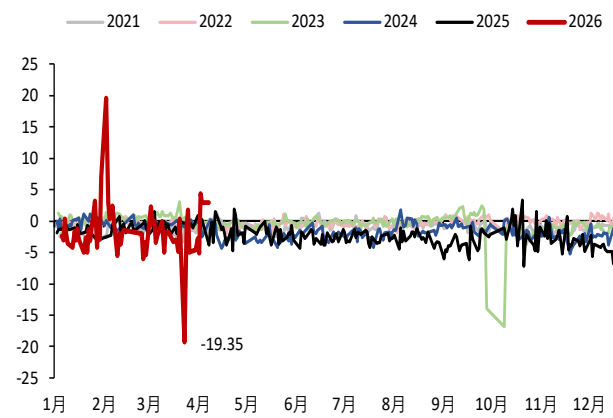
数据来源: WIND、五矿期货研究中心

图 10: 沪金近远月结构 (元/克)



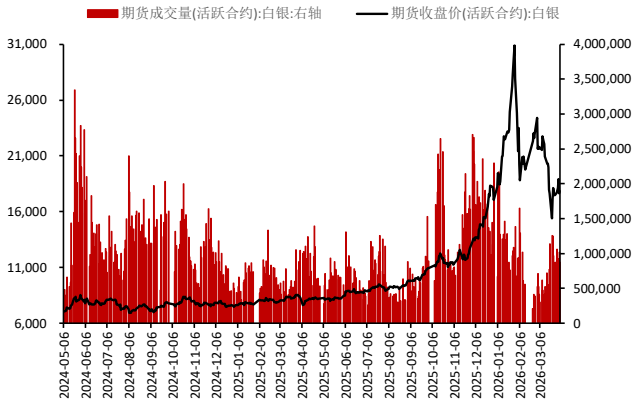
数据来源: WIND、五矿期货研究中心

图 11: AU (T+D) - 沪金连一 (元/克)



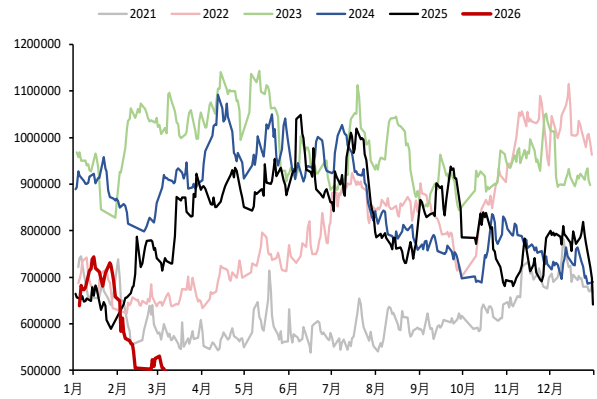
数据来源: WIND、五矿期货研究中心

图 12：沪银价格（元/克）及成交量（手：右轴）



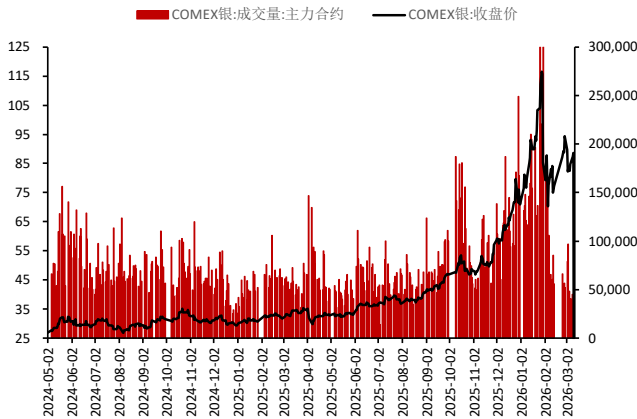
数据来源：WIND、五矿期货研究中心

图 13：沪银总持仓（手）



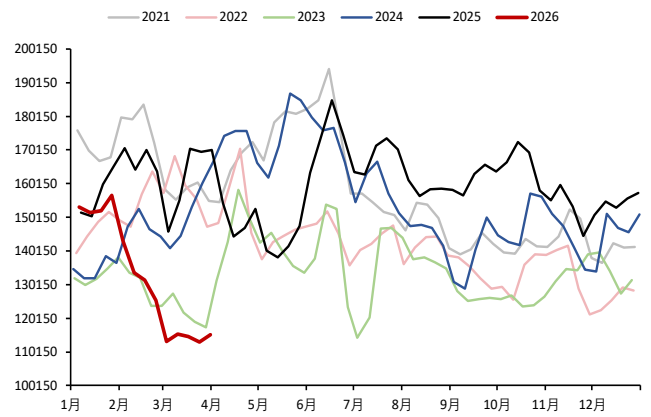
数据来源：WIND、五矿期货研究中心

图 14：COMEX 白银价格（美元/盎司）



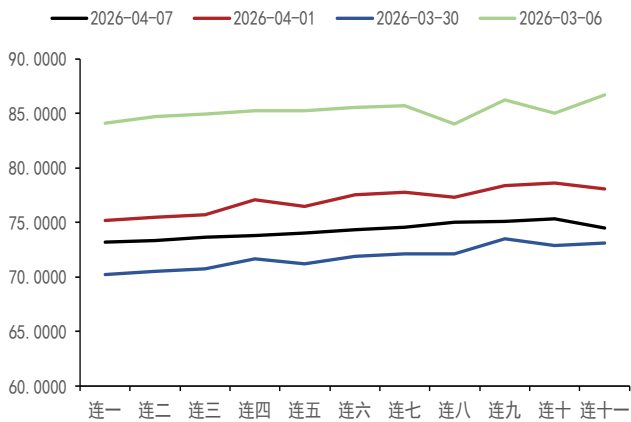
数据来源：WIND、五矿期货研究中心

图 15：COMEX 白银总持仓（手）



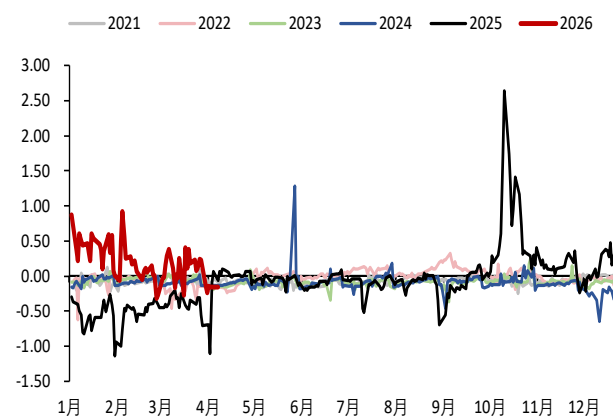
数据来源：WIND、五矿期货研究中心

图 16：COMEX 白银近远月结构（美元/盎司）



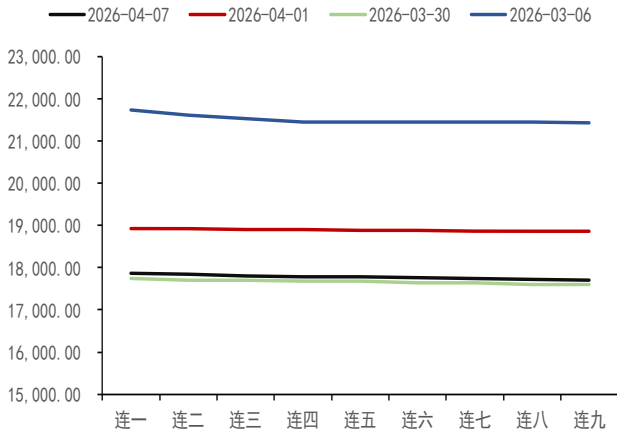
数据来源：WIND、五矿期货研究中心

图 17：伦敦银 - COMEX 白银连一（美元/盎司）



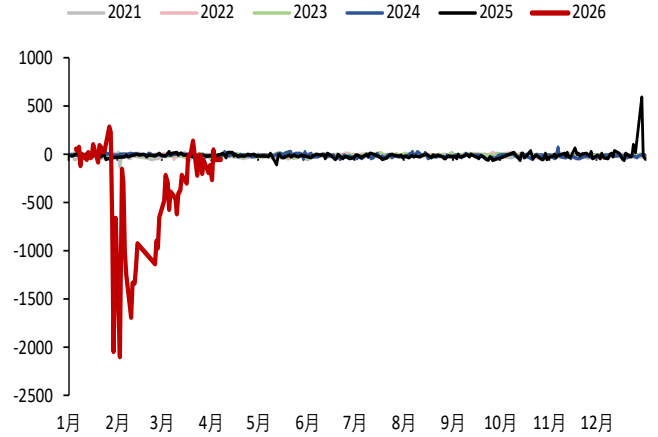
数据来源：WIND、五矿期货研究中心

图 18: 沪银近远月结构 (元/千克)



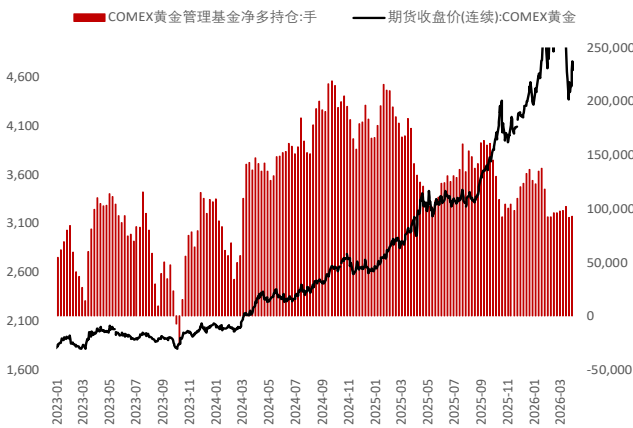
数据来源: WIND、五矿期货研究中心

图 19: Ag (T+D) - 沪银连一 (元/千克)



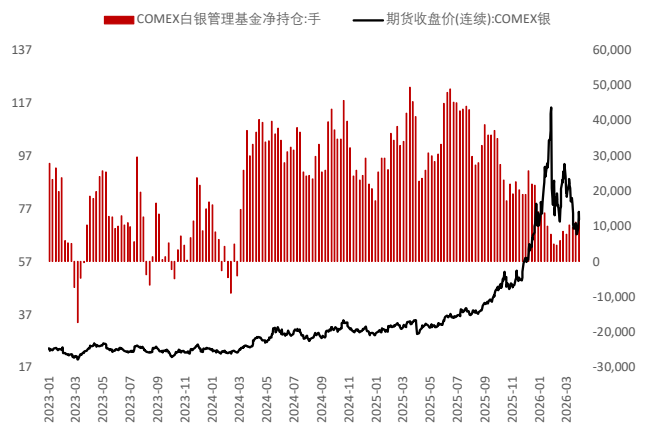
数据来源: WIND、五矿期货研究中心

图 20: COMEX 黄金管理基金净持仓 (手, 美元/盎司)



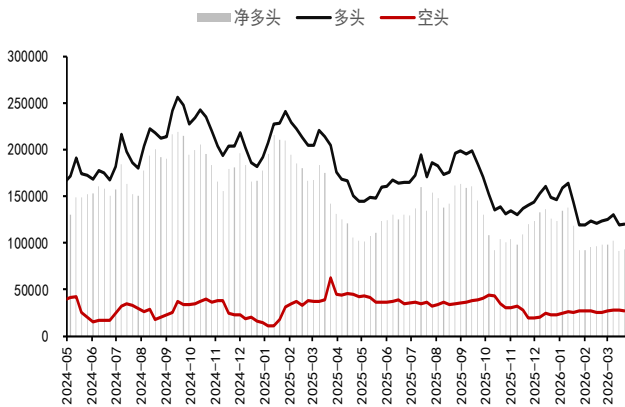
数据来源: WIND、五矿期货研究中心

图 21: COMEX 白银管理基金净持仓 (手, 美元/盎司)



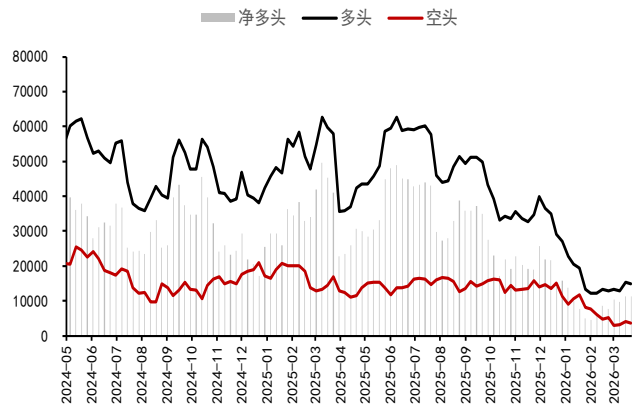
数据来源: WIND、五矿期货研究中心

图 22: COMEX 黄金管理基持仓 (手)



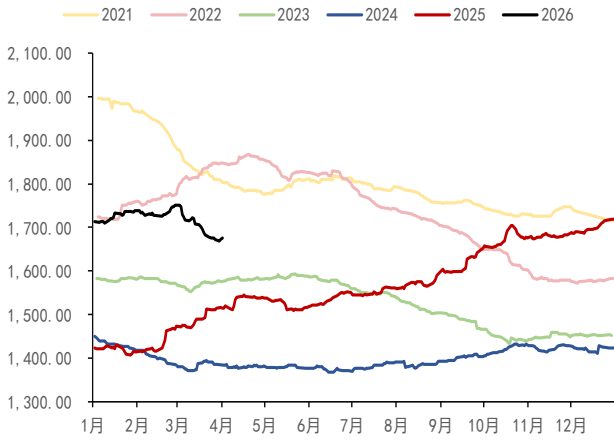
数据来源: WIND、五矿期货研究中心

图 23: COMEX 黄金管理基持仓 (手)



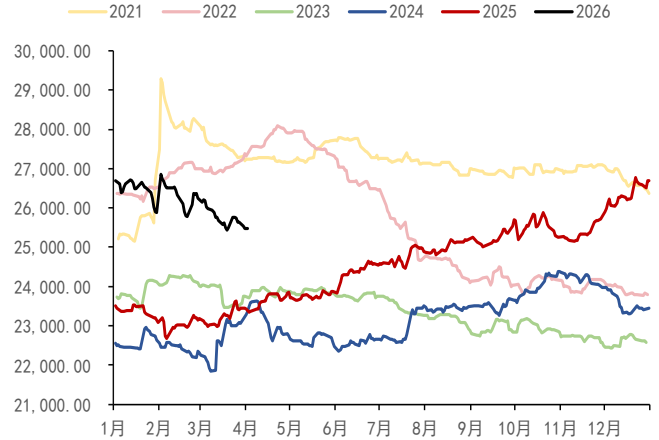
数据来源: WIND、五矿期货研究中心

图 24: 黄金 ETF 总持仓 (吨)



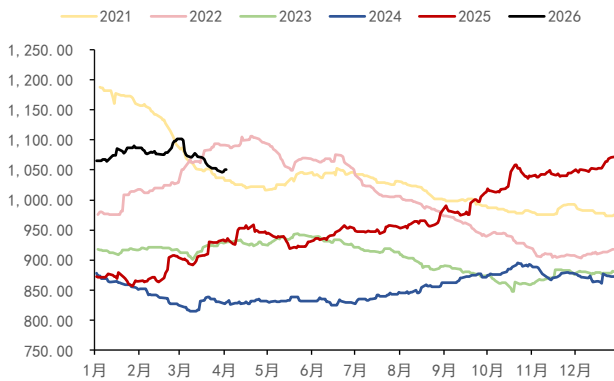
数据来源: WIND、五矿期货研究中心

图 25: 白银 ETF 总持仓 (吨)



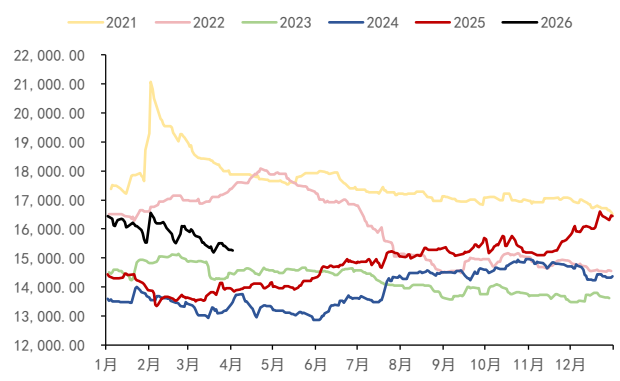
数据来源: WIND、五矿期货研究中心

图 24: SPDR 黄金持仓量 (吨)



数据来源: WIND、五矿期货研究中心

图 25: SLV 白银持仓量 (吨)



数据来源: WIND、五矿期货研究中心

图 26: 主要金银 ETF 持仓

金银ETF持仓情况		2026-04-06	2026-04-02	日度变化	日度涨跌幅	近一年历史分位数
黄金						
SPDR美国	收市价	美元	#N/A	429.41	#N/A	#N/A
	持有量	吨	#N/A	1050.99	#N/A	0.39%
	沉淀资金	亿美元	#N/A	1567.05	#N/A	0.39%
iShare美国	成交量	万份	#N/A	1083.86	#N/A	0.39%
	持有量	吨	478.92	476.66	上涨	0.48%
GBS英国	持有量	吨	30.14	30.14	持平	0.00%
PHAU英国	持有量	吨	53.29	53.29	持平	0.00%
GOLD英国	持有量	吨	29.65	29.59	上涨	0.21%
SGBS瑞士	持有量	吨	35.17	35.13	上涨	0.11%
白银						
SLV美国	收市价	美元	65.83	65.79	上涨	0.06%
	持有量	吨	#N/A	15264.49	#N/A	0.39%
	沉淀资金	亿美元	#N/A	348.38	#N/A	0.39%
ETPMAG澳大利亚	成交量	万份	1252.03	3700.29	下跌	-66.16%
	持有量	吨	479.53	479.53	持平	0.00%
PSLV加拿大	持有量	吨	6744.26	6744.26	持平	0.00%
CEF加拿大	持有量	吨	1555.25	1555.25	持平	0.00%

数据来源: WIND、五矿期货研究中心

免责声明

五矿期货有限公司是经中国证监会批准设立的期货经营机构，已具备有**商品期货经纪、金融期货经纪、资产管理、期货交易咨询**等业务资格。

本刊所有信息均建立在可靠的资料来源基础上。我们力求能为您提供精确的数据，客观的分析和全面的观点。但我们必须声明，对所有信息可能导致的任何损失概不负责。

本报告并不提供量身定制的交易建议。报告的撰写并未虑及读者的具体财务状况及目标。五矿期货研究团队建议交易者应独立评估特定的交易和战略，并鼓励交易者征求专业财务顾问的意见。具体的交易或战略是否恰当取决于交易者自身的状况和目标。文中所提及的任何观点都仅供参考，不构成买卖建议。

版权声明：本报告版权为五矿期货有限公司所有。本刊所含文字、数据和图表未经五矿期货有限公司书面许可，任何人不得以电子、机械、影印、录音或其它任何形式复制、传播或存储于任何检索系统。未经许可，复制本刊任何内容皆属违反版权法行为，可能将受到法律起诉，并承担与之相关的所有损失赔偿和法律费用。

研究报告不代表协会观点，仅供交流使用，不构成任何投资建议。

公司总部

深圳市南山区滨海大道3165号五矿金融大厦13-16层

电话：400-888-5398

网址：www.wkqh.cn